

BQS-Bundesauswertung 2008 Ambulant erworbene Pneumonie

Vollständigkeit der Bundesdaten
(Dokumentationsraten)
Vollständigkeit der Krankenhäuser

Teilnehmende Krankenhäuser (Bundesdaten): 1.374
Anzahl Datensätze Gesamt: 211.814
Datensatzversion: PNEU 2008 11.0
Datenbankstand: 15. März 2009
2008 - D7487-L59218-P27363

© BQS Bundesgeschäftsstelle Qualitätssicherung gGmbH 2009

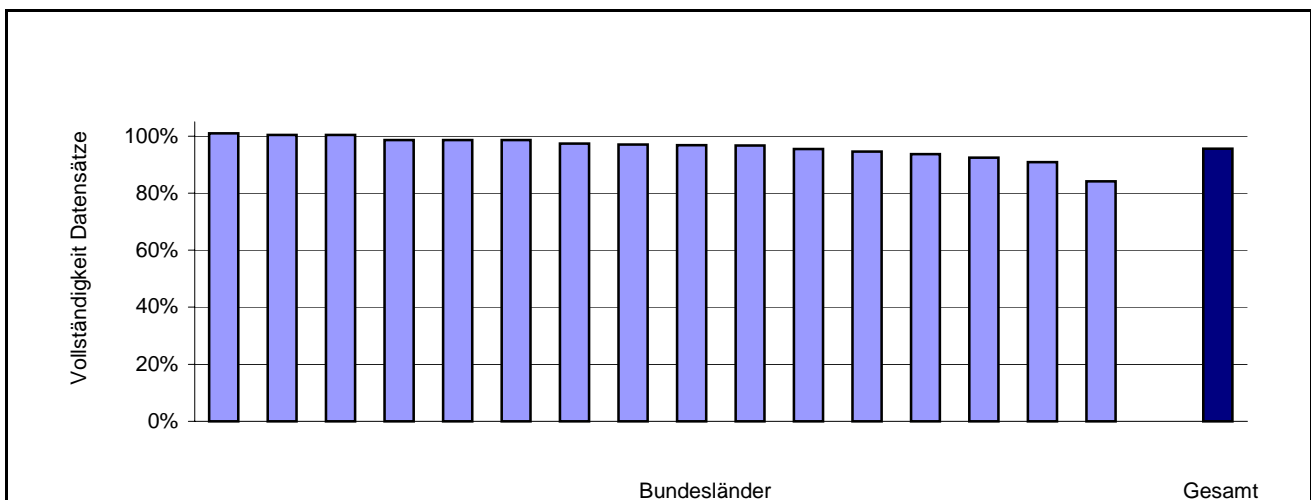
**Vollständigkeit der Bundesdaten:
PNEU: Ambulant erworbene Pneumonie**

geliefert: Anzahl plausibel und vollständig gelieferter Datensätze im BQS-Bundesdatenpool 2008 mit Datenbankstand vom 15. März 2009 (Format: BQS-Spezifikationen 2008 11.0).

erwartet: Anzahl der zu dokumentierenden Leistungen aus der methodischen QS-Filter-Sollstatistik.

Land	Basis	MDS	geliefert (Ist)	erwartet (Soll)	Vollständigkeit
Hamburg	5.303	2	5.305 /	5.255	101,0%
Berlin	8.959	22	8.981 /	8.943	100,4%
Bremen	2.100	2	2.102 /	2.094	100,4%
Hessen	14.889		14.889 /	15.098	98,6%
Thüringen	5.410	3	5.413 /	5.489	98,6%
Mecklenburg-Vorpommern	4.401		4.401 /	4.464	98,6%
Brandenburg	6.461	1	6.462 /	6.635	97,4%
Rheinland-Pfalz	11.354		11.354 /	11.701	97,0%
Baden-Württemberg	24.198	9	24.207 /	25.003	96,8%
Nordrhein-Westfalen	50.732	28	50.760 /	52.469	96,7%
Sachsen	9.353	8	9.361 /	9.801	95,5%
Saarland	2.773	1	2.774 /	2.931	94,6%
Bayern	32.830	12	32.842 /	35.068	93,7%
Niedersachsen	19.607	18	19.625 /	21.241	92,4%
Sachsen-Anhalt	6.610		6.610 /	7.268	90,9%
Schleswig-Holstein	6.728		6.728 /	7.998	84,1%
Bundesdaten gesamt	211.708	106	211.814 /	221.458	95,6%

**Verteilung der Vollständigkeit nach Bundesländern:
Anteil der gelieferten Datensätze an den erwarteten Datensätzen**
Minimum - Maximum der Länderwerte: 84,1% - 101,0%



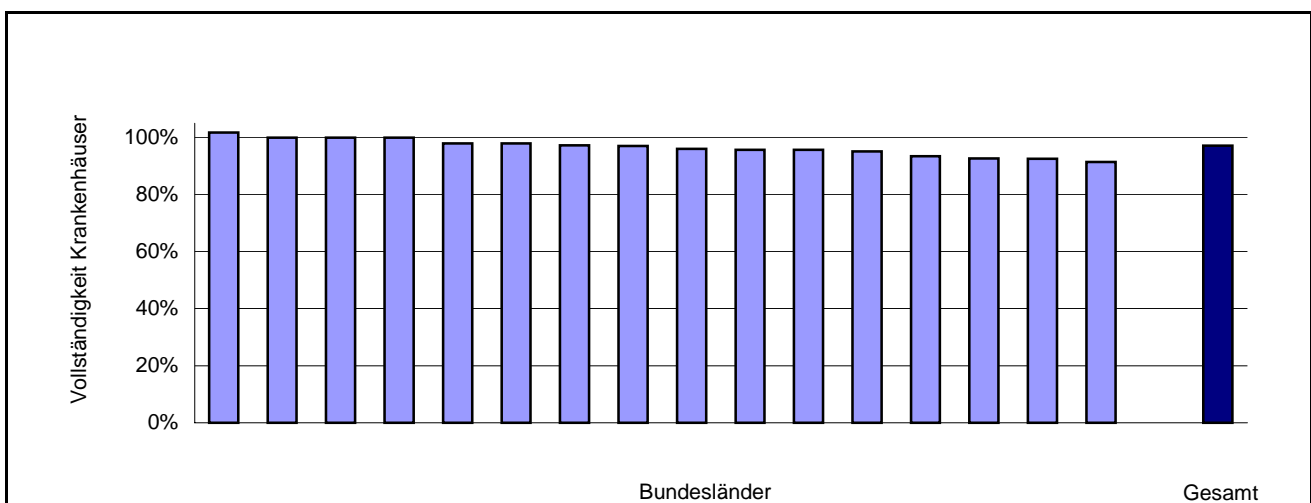
**Vollständigkeit der Krankenhäuser:
PNEU: Ambulant erworbene Pneumonie**

beteiligt: Anzahl Krankenhäuser im BQS-Bundesdatenpool 2008 mit Datenbankstand vom 15. März 2009 (Format: BQS-Spezifikationen 2008 11.0).

erwartet: Anzahl Krankenhäuser, die in der methodischen QS-Filter-Sollstatistik dokumentationspflichtige Leistungen ermittelt haben.

Land	Basis	MDS	beteiligt (Ist)	erwartet (Soll)	Vollständigkeit
Baden-Württemberg	168	4	168 /	165	101,8%
Bremen	10	2	10 /	10	100,0%
Saarland	24	1	24 /	24	100,0%
Brandenburg	43	1	43 /	43	100,0%
Nordrhein-Westfalen	328	4	328 /	335	97,9%
Niedersachsen	140	4	140 /	143	97,9%
Rheinland-Pfalz	72		72 /	74	97,3%
Sachsen	65	2	65 /	67	97,0%
Hamburg	24	2	24 /	25	96,0%
Berlin	45	4	45 /	47	95,7%
Bayern	221	4	221 /	231	95,7%
Hessen	98		98 /	103	95,1%
Mecklenburg-Vorpommern	29		29 /	31	93,5%
Schleswig-Holstein	38		38 /	41	92,7%
Sachsen-Anhalt	37		37 /	40	92,5%
Thüringen	32	1	32 /	35	91,4%
Bundesdaten gesamt	1.374	29	1.374 /	1.414	97,2%

**Verteilung der Vollständigkeit nach Bundesländern:
Anteil der beteiligten Krankenhäuser an den erwarteten Krankenhäusern**
Minimum - Maximum der Länderwerte: 91,4% - 101,8%



Bewertung der Vollständigkeit der Bundesdaten: PNEU: Ambulant erworbene Pneumonie

Für das Erfassungsjahr 2008 wurden der BQS für den Leistungsbereich
Ambulant erworbene Pneumonie
211.814 (2007: 210.420) Datensätze aus 1.374 (2007: 1.375) Krankenhäusern übermittelt.

Von den gelieferten Datensätzen konnten alle Datensätze der medizinischen Basisdokumentation ausgewertet werden.
Es wurden 106 Minimaldatensätze geliefert.
Das Datensatzaufkommen hat sich im Vergleich zum Jahr 2007 erhöht.

Für die Ermittlung der QS-Dokumentationspflicht und die Auslösung der Dokumentation war der QS-Filter entsprechend der BQS-Spezifikation 2008 11.0 für QS-Filter-Software im Einsatz. Die Dokumentation erfolgte auf Basis der BQS-Spezifikation 2008 11.0 für QS-Dokumentationssoftware.

1.414 Krankenhäuser haben in ihrer methodischen QS-Filter-Sollstatistik 221.458 zu dokumentierende Datensätze für diesen Leistungsbereich angegeben (2007: 1.405 Krankenhäuser mit 223.047 zu dokumentierenden Datensätzen).

Damit liegt die Vollständigkeit der Datensätze, die die bundesweite Dokumentationsrate (Verhältnis von gelieferten zu erwarteten Datensätzen) widerspiegelt, bei 95,6% (2007: 94,3%). Die Vollständigkeit der Krankenhäuser (Verhältnis von teilnehmenden zu erwarteten Krankenhäusern) liegt bei 97,2% (2007: 97,9%).

Die Beteiligung der einzelnen Bundesländer variiert und weist bezogen auf das Verhältnis von ausgewerteten zu erwarteten Datensätzen eine Spannweite von 84,1% - 101% auf.

Die Teilnahme an der externen vergleichenden Qualitätssicherung ist für diesen Leistungsbereich als gut zu bewerten.