

BQS-Bundesauswertung 2008
Pflege: Dekubitusprophylaxe

Vollständigkeit der Bundesdaten
(Dokumentationsraten)
Vollständigkeit der Krankenhäuser

Teilnehmende Krankenhäuser (Bundesdaten): 1.703
Anzahl Datensätze Gesamt: 1.030.261
Datensatzversion: DEK 2008 11.0
Datenbankstand: 15. März 2009
2008 - D7486-L59556-P27139

© BQS Bundesgeschäftsstelle Qualitätssicherung gGmbH 2009

**Vollständigkeit der Bundesdaten:
DEK: Pflege: Dekubitusprophylaxe**

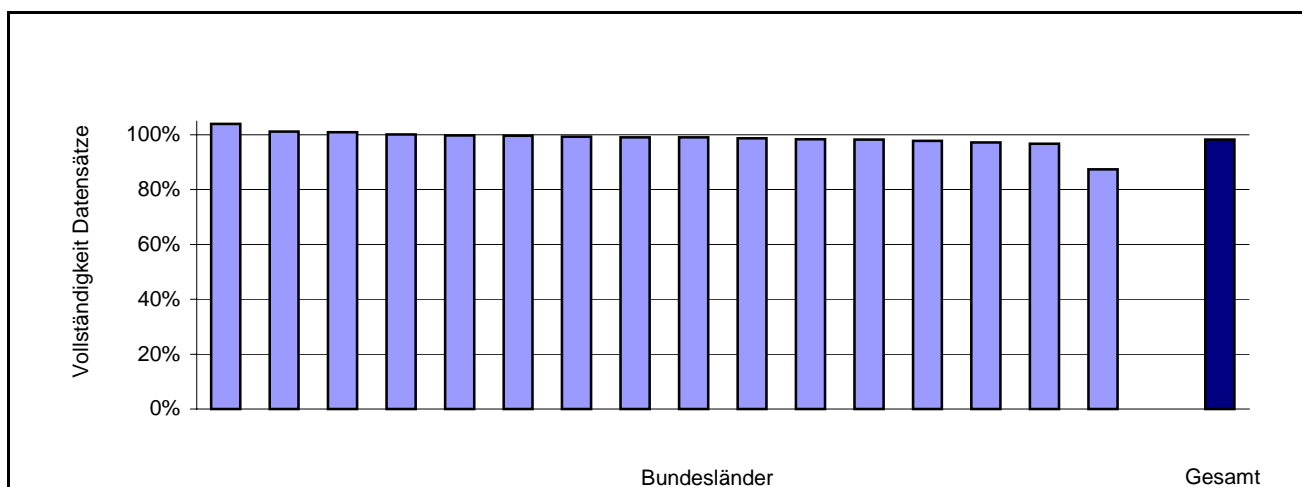
geliefert: Anzahl plausibel und vollständig gelieferter Datensätze im BQS-Bundesdatenpool 2008 mit Datenbankstand vom 15. März 2009 (Format: BQS-Spezifikationen 2008 11.0).

erwartet: Anzahl der zu dokumentierenden Leistungen aus der methodischen QS-Filter-Sollstatistik.

Land	Basis	MDS	geliefert (Ist)	erwartet (Soll)	Vollständigkeit
Hamburg	24.358	1	24.359 /	23.419	104,0%
Bremen	10.586		10.586 /	10.475	101,1%
Brandenburg	30.832	6	30.838 /	30.557	100,9%
Saarland	16.352	1	16.353 /	16.336	100,1%
Sachsen-Anhalt	34.372	3	34.375 /	34.486	99,7%
Thüringen	32.751	1	32.752 /	32.890	99,6%
Rheinland-Pfalz	53.800	4	53.804 /	54.207	99,3%
Mecklenburg-Vorpommern	19.731		19.731 /	19.908	99,1%
Nordrhein-Westfalen	243.466	8	243.474 /	245.724	99,1%
Niedersachsen	94.108	3	94.111 /	95.330	98,7%
Sachsen	58.527	2	58.529 /	59.556	98,3%
Baden-Württemberg	114.969	89	115.058 /	117.118	98,2%
Berlin	37.080	1	37.081 /	37.934	97,8%
Bayern	157.172	17	157.189 /	161.771	97,2%
Hessen	70.546	3	70.549 /	72.962	96,7%
Schleswig-Holstein	31.472		31.472 /	36.026	87,4%
Bundesdaten gesamt	1.030.122	139	1.030.261 /	1.048.699	98,2%

**Verteilung der Vollständigkeit nach Bundesländern:
Anteil der gelieferten Datensätze an den erwarteten Datensätzen**

Minimum - Maximum der Länderwerte: 87,4% - 104,0%



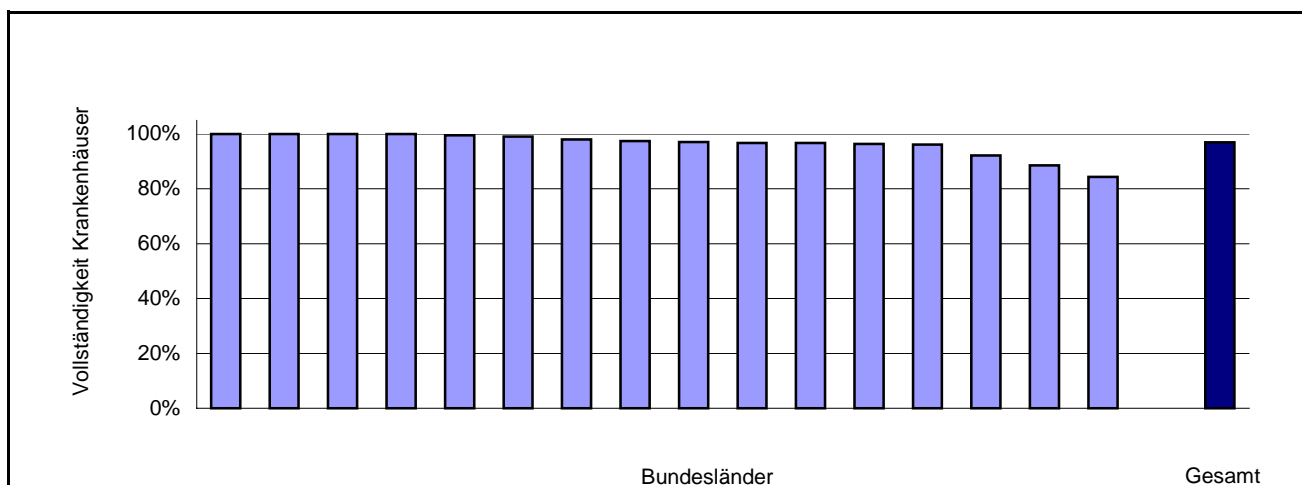
**Vollständigkeit der Krankenhäuser:
DEK: Pflege: Dekubitusprophylaxe**

beteiligt: Anzahl Krankenhäuser im BQS-Bundesdatenpool 2008 mit Datenbankstand vom 15. März 2009 (Format: BQS-Spezifikationen 2008 11.0).

erwartet: Anzahl Krankenhäuser, die in der methodischen QS-Filter-Sollstatistik dokumentationspflichtige Leistungen ermittelt haben.

Land	Basis	MDS	beteiligt (Ist)	erwartet (Soll)	Vollständigkeit
Saarland	24	1	24 /	24	100,0%
Bremen	13		13 /	13	100,0%
Baden-Württemberg	222	2	222 /	222	100,0%
Mecklenburg-Vorpommern	34		34 /	34	100,0%
Niedersachsen	181	3	181 /	182	99,5%
Bayern	295	3	295 /	298	99,0%
Brandenburg	50	2	50 /	51	98,0%
Sachsen	76	2	76 /	78	97,4%
Nordrhein-Westfalen	373	5	373 /	384	97,1%
Schleswig-Holstein	59		59 /	61	96,7%
Hamburg	29	1	29 /	30	96,7%
Berlin	54	1	54 /	56	96,4%
Sachsen-Anhalt	49	1	49 /	51	96,1%
Rheinland-Pfalz	83	3	83 /	90	92,2%
Hessen	123	3	123 /	139	88,5%
Thüringen	38	1	38 /	45	84,4%
Bundesdaten gesamt	1.703	28	1.703 /	1.758	96,9%

**Verteilung der Vollständigkeit nach Bundesländern:
Anteil der beteiligten Krankenhäuser an den erwarteten Krankenhäusern**
Minimum - Maximum der Länderwerte: 84,4% - 100,0%



Bewertung der Vollständigkeit der Bundesdaten: DEK: Pflege: Dekubitusprophylaxe

Für das Erfassungsjahr 2008 wurden der BQS für den Leistungsbereich

Pflege: Dekubitusprophylaxe

1.030.261 (2007: 894.163) Datensätze aus 1.703 (2007: 1.523) Krankenhäusern übermittelt.

Von den gelieferten Datensätzen konnten alle Datensätze der medizinischen Basisdokumentation ausgewertet werden.

Es wurden 139 Minimaldatensätze geliefert.

Das Datensatzaufkommen hat sich im Vergleich zum Jahr 2007 erhöht.

Für die Ermittlung der QS-Dokumentationspflicht und die Auslösung der Dokumentation war der QS-Filter entsprechend der BQS-Spezifikation 2008 11.0 für QS-Filter-Software im Einsatz. Die Dokumentation erfolgte auf Basis der BQS-Spezifikation 2008 11.0 für QS-Dokumentationssoftware.

1.758 Krankenhäuser haben in ihrer methodischen QS-Filter-Sollstatistik 1.048.699 zu dokumentierende Datensätze für diesen Leistungsbereich angegeben (2007: 1.599 Krankenhäuser mit 998.319 zu dokumentierenden Datensätzen).

Damit liegt die Vollständigkeit der Datensätze, die die bundesweite Dokumentationsrate (Verhältnis von gelieferten zu erwarteten Datensätzen) widerspiegelt, bei 98,2% (2007: 89,6%). Die Vollständigkeit der Krankenhäuser (Verhältnis von teilnehmenden zu erwarteten Krankenhäusern) liegt bei 96,9% (2007: 95,2%).

Die Beteiligung der einzelnen Bundesländer variiert und weist bezogen auf das Verhältnis von ausgewerteten zu erwarteten Datensätzen eine Spannweite von 87,4% - 104% auf.

Die Teilnahme an der externen vergleichenden Qualitätssicherung ist für diesen Leistungsbereich als sehr gut zu bewerten.