

BQS-Bundesauswertung 2008 Mammachirurgie

Vollständigkeit der Bundesdaten
(Dokumentationsraten)
Vollständigkeit der Krankenhäuser

Teilnehmende Krankenhäuser (Bundesdaten): 1.015
Anzahl Datensätze Gesamt: 116.359
Datensatzversion: 18/1 2008 11.0
Datenbankstand: 15. März 2009
2008 - D7484-L59216-P27154

© BQS Bundesgeschäftsstelle Qualitätssicherung gGmbH 2009

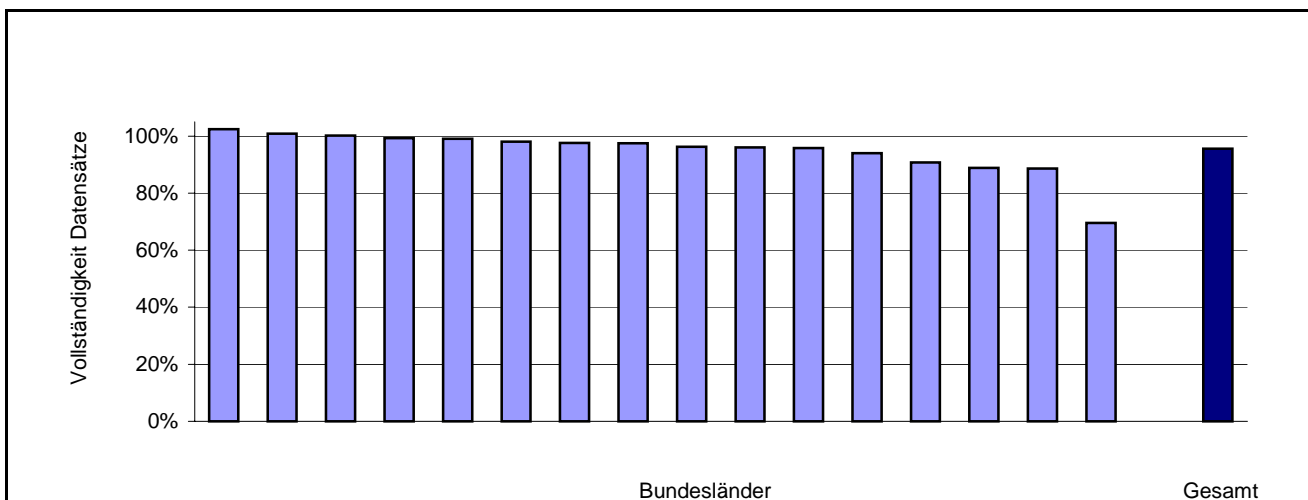
**Vollständigkeit der Bundesdaten:
18/1: Mammachirurgie**

geliefert: Anzahl plausibel und vollständig gelieferter Datensätze im BQS-Bundesdatenpool 2008 mit Datenbankstand vom 15. März 2009 (Format: BQS-Spezifikationen 2008 11.0).

erwartet: Anzahl der zu dokumentierenden Leistungen aus der methodischen QS-Filter-Sollstatistik.

Land	Basis	MDS	geliefert (Ist)	erwartet (Soll)	Voll- ständigkeit
Hamburg	3.763	2	3.765 /	3.675	102,4%
Hessen	8.937	1	8.938 /	8.861	100,9%
Berlin	5.600	10	5.610 /	5.601	100,2%
Thüringen	2.973	14	2.987 /	3.007	99,3%
Mecklenburg-Vorpommern	2.522		2.522 /	2.545	99,1%
Nordrhein-Westfalen	27.774	50	27.824 /	28.378	98,0%
Saarland	1.577	6	1.583 /	1.622	97,6%
Sachsen	6.178	1	6.179 /	6.336	97,5%
Rheinland-Pfalz	5.052	7	5.059 /	5.253	96,3%
Bayern	15.909	6	15.915 /	16.580	96,0%
Baden-Württemberg	14.930	10	14.940 /	15.601	95,8%
Niedersachsen	9.891	6	9.897 /	10.525	94,0%
Brandenburg	2.554		2.554 /	2.813	90,8%
Bremen	1.329		1.329 /	1.496	88,8%
Sachsen-Anhalt	3.392	10	3.402 /	3.838	88,6%
Schleswig-Holstein	3.846	9	3.855 /	5.536	69,6%
Bundesdaten gesamt	116.227	132	116.359 /	121.667	95,6%

**Verteilung der Vollständigkeit nach Bundesländern:
Anteil der gelieferten Datensätze an den erwarteten Datensätzen**
Minimum - Maximum der Länderwerte: 69,6% - 102,4%



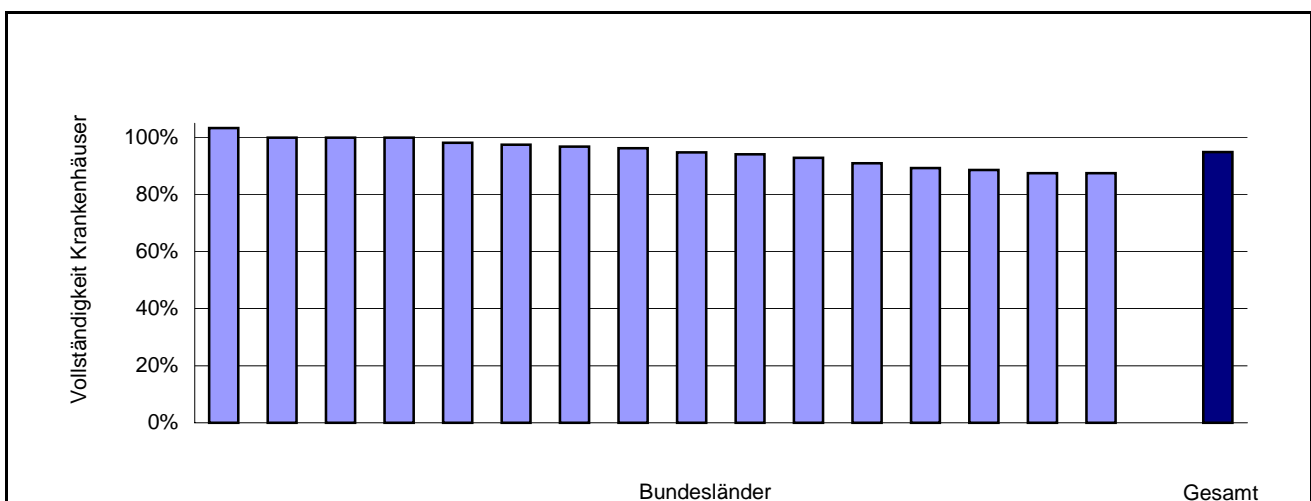
**Vollständigkeit der Krankenhäuser:
18/1: Mammachirurgie**

beteiligt: Anzahl Krankenhäuser im BQS-Bundesdatenpool 2008 mit Datenbankstand vom 15. März 2009
(Format: BQS-Spezifikationen 2008 11.0).

erwartet: Anzahl Krankenhäuser, die in der methodischen QS-Filter-Sollstatistik dokumentationspflichtige Leistungen ermittelt haben.

Land	Basis	MDS	beteiligt (Ist)	erwartet (Soll)	Voll- ständigkeit
Brandenburg	31		31 /	30	103,3%
Saarland	16	2	16 /	16	100,0%
Hamburg	22	2	22 /	22	100,0%
Mecklenburg-Vorpommern	21		21 /	21	100,0%
Sachsen	54	1	54 /	55	98,2%
Baden-Württemberg	117	6	117 /	120	97,5%
Bayern	179	4	179 /	185	96,8%
Niedersachsen	104	4	104 /	108	96,3%
Rheinland-Pfalz	55	1	55 /	58	94,8%
Sachsen-Anhalt	32	1	32 /	34	94,1%
Nordrhein-Westfalen	222	11	222 /	239	92,9%
Hessen	71	1	71 /	78	91,0%
Thüringen	25	2	25 /	28	89,3%
Schleswig-Holstein	31	4	31 /	35	88,6%
Berlin	28	4	28 /	32	87,5%
Bremen	7		7 /	8	87,5%
Bundesdaten gesamt	1.015	43	1.015 /	1.069	94,9%

**Verteilung der Vollständigkeit nach Bundesländern:
Anteil der beteiligten Krankenhäuser an den erwarteten Krankenhäusern**
Minimum - Maximum der Länderwerte: 87,5% - 103,3%



Bewertung der Vollständigkeit der Bundesdaten: 18/1: Mammachirurgie

Für das Erfassungsjahr 2008 wurden der BQS für den Leistungsbereich
Mammachirurgie

116.359 (2007: 107.502) Datensätze aus 1.015 (2007: 1.034) Krankenhäusern übermittelt.

Von den gelieferten Datensätzen konnten alle Datensätze der medizinischen Basisdokumentation ausgewertet werden.

Es wurden 132 Minimaldatensätze geliefert.

Das Datensatzaufkommen hat sich im Vergleich zum Jahr 2007 erhöht.

Für die Ermittlung der QS-Dokumentationspflicht und die Auslösung der Dokumentation war der QS-Filter entsprechend der BQS-Spezifikation 2008 11.0 für QS-Filter-Software im Einsatz. Die Dokumentation erfolgte auf Basis der BQS-Spezifikation 2008 11.0 für QS-Dokumentationssoftware.

1.069 Krankenhäuser haben in ihrer methodischen QS-Filter-Sollstatistik 121.667 zu dokumentierende Datensätze für diesen Leistungsbereich angegeben (2007: 1.083 Krankenhäuser mit 112.362 zu dokumentierenden Datensätzen).

Damit liegt die Vollständigkeit der Datensätze, die die bundesweite Dokumentationsrate (Verhältnis von gelieferten zu erwarteten Datensätzen) widerspiegelt, bei 95,6% (2007: 95,7%). Die Vollständigkeit der Krankenhäuser (Verhältnis von teilnehmenden zu erwarteten Krankenhäusern) liegt bei 94,9% (2007: 95,5%).

Die Beteiligung der einzelnen Bundesländer variiert und weist bezogen auf das Verhältnis von ausgewerteten zu erwarteten Datensätzen eine Spannweite von 69,6% - 102,4% auf.

Die Teilnahme an der externen vergleichenden Qualitätssicherung ist für diesen Leistungsbereich als gut zu bewerten.