

BQS-Bundesauswertung 2008  
Knie-Endoprothesenwechsel  
und -komponentenwechsel

Vollständigkeit der Bundesdaten  
(Dokumentationsraten)  
Vollständigkeit der Krankenhäuser

Teilnehmende Krankenhäuser (Bundesdaten): 903  
Anzahl Datensätze Gesamt: 10.425  
Datensatzversion: 17/7 2008 11.0  
Datenbankstand: 15. März 2009  
2008 - D7483-L59215-P27152

© BQS Bundesgeschäftsstelle Qualitätssicherung gGmbH 2009

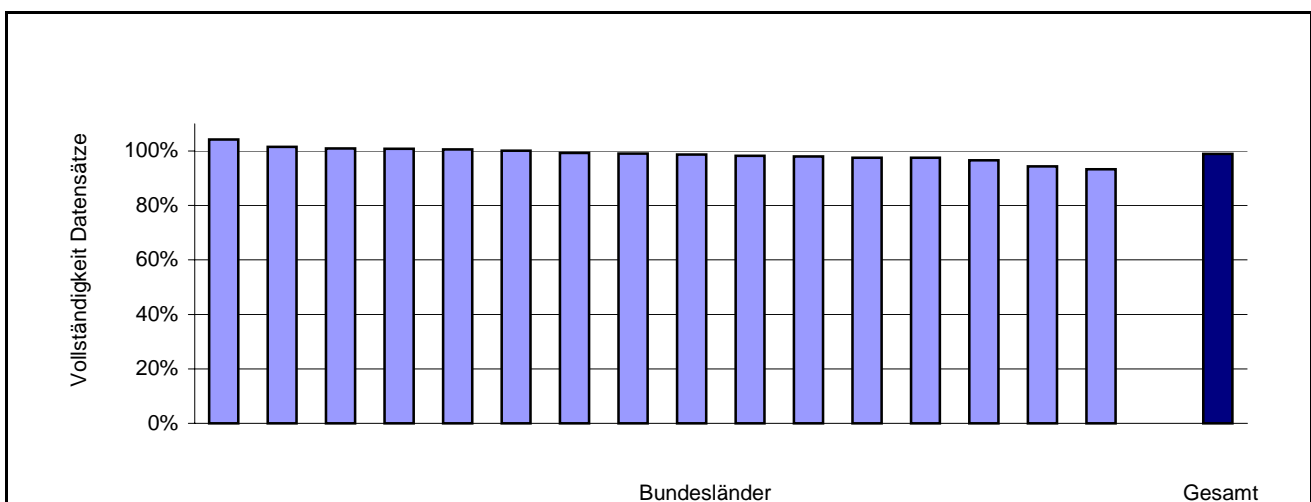
**Vollständigkeit der Bundesdaten:  
17/7: Knie-Endoprothesenwechsel und -komponentenwechsel**

**geliefert:** Anzahl plausibel und vollständig gelieferter Datensätze im BQS-Bundesdatenpool 2008 mit Datenbankstand vom 15. März 2009 (Format: BQS-Spezifikationen 2008 11.0).

**erwartet:** Anzahl der zu dokumentierenden Leistungen aus der methodischen QS-Filter-Sollstatistik.

Land	Basis	MDS	geliefert (Ist)	erwartet (Soll)	Vollständigkeit
Hessen	793		793 /	760	104,3%
Berlin	320	16	336 /	331	101,5%
Thüringen	321	2	323 /	320	100,9%
Saarland	125		125 /	124	100,8%
Baden-Württemberg	1.246	5	1.251 /	1.244	100,6%
Bayern	1.678		1.678 /	1.676	100,1%
Sachsen	600		600 /	604	99,3%
Brandenburg	321		321 /	324	99,1%
Nordrhein-Westfalen	2.142	1	2.143 /	2.172	98,7%
Hamburg	537	13	550 /	560	98,2%
Bremen	98		98 /	100	98,0%
Mecklenburg-Vorpommern	160		160 /	164	97,6%
Rheinland-Pfalz	420	1	421 /	432	97,5%
Schleswig-Holstein	309		309 /	320	96,6%
Niedersachsen	953		953 /	1.010	94,4%
Sachsen-Anhalt	364		364 /	390	93,3%
<b>Bundesdaten gesamt</b>	<b>10.387</b>	<b>38</b>	<b>10.425 /</b>	<b>10.531</b>	<b>99,0%</b>

**Verteilung der Vollständigkeit nach Bundesländern:  
Anteil der gelieferten Datensätze an den erwarteten Datensätzen**  
Minimum - Maximum der Länderwerte: 93,3% - 104,3%



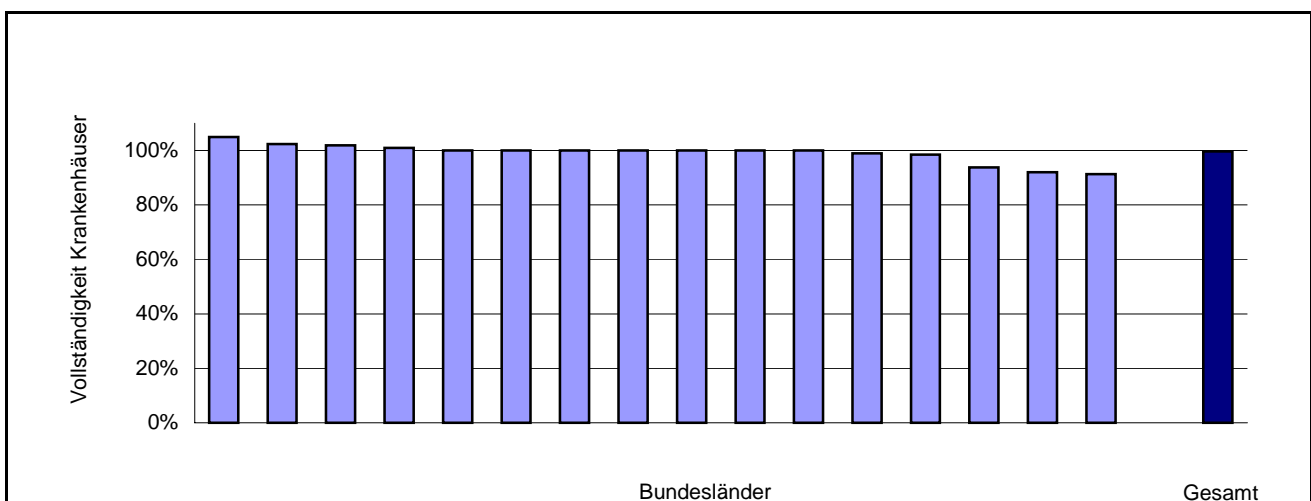
**Vollständigkeit der Krankenhäuser:  
17/7: Knie-Endoprothesenwechsel und -komponentenwechsel**

**beteiligt:** Anzahl Krankenhäuser im BQS-Bundesdatenpool 2008 mit Datenbankstand vom 15. März 2009  
(Format: BQS-Spezifikationen 2008 11.0).

**erwartet:** Anzahl Krankenhäuser, die in der methodischen QS-Filter-Sollstatistik dokumentationspflichtige Leistungen ermittelt haben.

Land	Basis	MDS	beteiligt (Ist)	erwartet (Soll)	Voll- ständigkeit
Brandenburg	21		21 /	20	105,0%
Sachsen	43		43 /	42	102,4%
Bayern	164		164 /	161	101,9%
Baden-Württemberg	105	3	105 /	104	101,0%
Berlin	28	2	28 /	28	100,0%
Sachsen-Anhalt	27		27 /	27	100,0%
Rheinland-Pfalz	50	1	50 /	50	100,0%
Hessen	72		72 /	72	100,0%
Bremen	7		7 /	7	100,0%
Hamburg	21	2	21 /	21	100,0%
Saarland	13		13 /	13	100,0%
Niedersachsen	94		94 /	95	98,9%
Nordrhein-Westfalen	199	1	199 /	202	98,5%
Mecklenburg-Vorpommern	15		15 /	16	93,8%
Schleswig-Holstein	23		23 /	25	92,0%
Thüringen	21	2	21 /	23	91,3%
<b>Bundesdaten gesamt</b>	<b>903</b>	<b>11</b>	<b>903 /</b>	<b>906</b>	<b>99,7%</b>

**Verteilung der Vollständigkeit nach Bundesländern:  
Anteil der beteiligten Krankenhäuser an den erwarteten Krankenhäusern**  
Minimum - Maximum der Länderwerte: 91,3% - 105,0%



## **Bewertung der Vollständigkeit der Bundesdaten: 17/7: Knie-Endoprothesenwechsel und -komponentenwechsel**

---

Für das Erfassungsjahr 2008 wurden der BQS für den Leistungsbereich Knie-Endoprothesenwechsel und -komponentenwechsel 10.425 (2007: 9.598) Datensätze aus 903 (2007: 876) Krankenhäusern übermittelt.

Von den gelieferten Datensätzen konnten alle Datensätze der medizinischen Basisdokumentation ausgewertet werden. Es wurden 38 Minimaldatensätze geliefert. Das Datensatzaufkommen hat sich im Vergleich zum Jahr 2007 erhöht.

Für die Ermittlung der QS-Dokumentationspflicht und die Auslösung der Dokumentation war der QS-Filter entsprechend der BQS-Spezifikation 2008 11.0 für QS-Filter-Software im Einsatz. Die Dokumentation erfolgte auf Basis der BQS-Spezifikation 2008 11.0 für QS-Dokumentationssoftware.

906 Krankenhäuser haben in ihrer methodischen QS-Filter-Sollstatistik 10.531 zu dokumentierende Datensätze für diesen Leistungsbereich angegeben (2007: 888 Krankenhäuser mit 9.582 zu dokumentierenden Datensätzen).

Damit liegt die Vollständigkeit der Datensätze, die die bundesweite Dokumentationsrate (Verhältnis von gelieferten zu erwarteten Datensätzen) widerspiegelt, bei 99,0% (2007: 100,2%). Die Vollständigkeit der Krankenhäuser (Verhältnis von teilnehmenden zu erwarteten Krankenhäusern) liegt bei 99,7% (2007: 98,6%).

Die Beteiligung der einzelnen Bundesländer variiert und weist bezogen auf das Verhältnis von ausgewerteten zu erwarteten Datensätzen eine Spannweite von 93,3% - 104,3% auf.

Die Teilnahme an der externen vergleichenden Qualitätssicherung ist für diesen Leistungsbereich als sehr gut zu bewerten.