

BQS-Bundesauswertung 2008 Knie-Totalendoprothesen-Erstimplantation

Vollständigkeit der Bundesdaten
(Dokumentationsraten)
Vollständigkeit der Krankenhäuser

Teilnehmende Krankenhäuser (Bundesdaten): 1.017
Anzahl Datensätze Gesamt: 146.318
Datensatzversion: 17/5 2008 11.0
Datenbankstand: 15. März 2009
2008 - D7482-L59214-P27150

© BQS Bundesgeschäftsstelle Qualitätssicherung gGmbH 2009

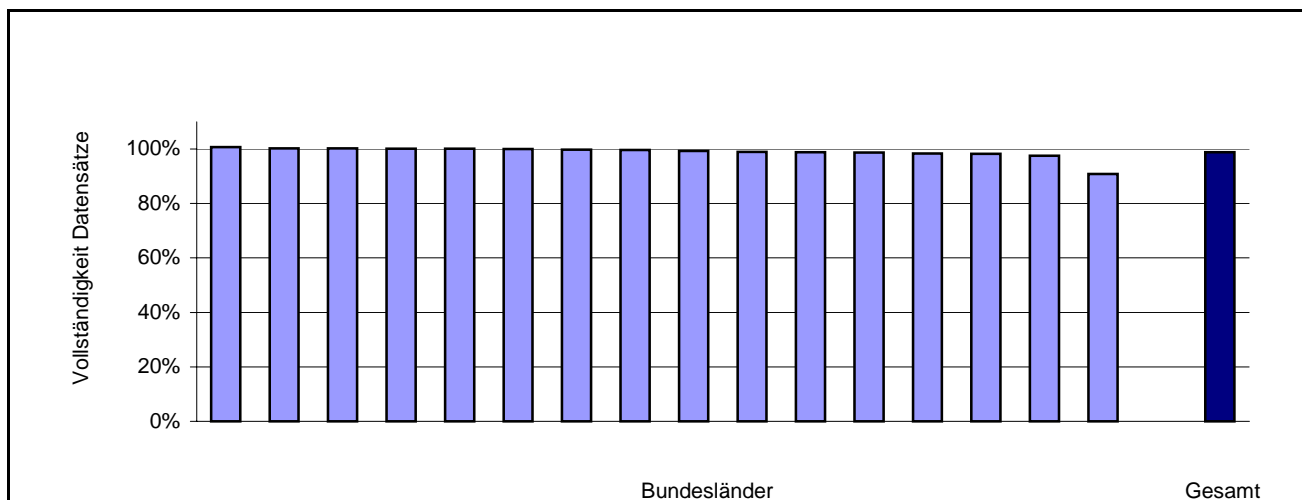
**Vollständigkeit der Bundesdaten:
17/5: Knie-Totalendoprothesen-Erstimplantation**

geliefert: Anzahl plausibel und vollständig gelieferter Datensätze im BQS-Bundesdatenpool 2008 mit Datenbankstand vom 15. März 2009 (Format: BQS-Spezifikationen 2008 11.0).

erwartet: Anzahl der zu dokumentierenden Leistungen aus der methodischen QS-Filter-Sollstatistik.

Land	Basis	MDS	geliefert (Ist)	erwartet (Soll)	Vollständigkeit
Hessen	11.356	16	11.372 /	11.296	100,7%
Mecklenburg-Vorpommern	2.300	4	2.304 /	2.297	100,3%
Hamburg	2.947	10	2.957 /	2.950	100,2%
Brandenburg	4.082	1	4.083 /	4.079	100,1%
Saarland	1.644	1	1.645 /	1.644	100,1%
Berlin	4.338	51	4.389 /	4.391	100,0%
Thüringen	5.164	18	5.182 /	5.191	99,8%
Bremen	1.168		1.168 /	1.171	99,7%
Nordrhein-Westfalen	29.857	53	29.910 /	30.114	99,3%
Bayern	25.412	10	25.422 /	25.703	98,9%
Baden-Württemberg	17.353	68	17.421 /	17.625	98,8%
Schleswig-Holstein	5.102	1	5.103 /	5.172	98,7%
Niedersachsen	14.222	14	14.236 /	14.465	98,4%
Sachsen	9.227	3	9.230 /	9.385	98,3%
Rheinland-Pfalz	7.008	16	7.024 /	7.196	97,6%
Sachsen-Anhalt	4.872		4.872 /	5.364	90,8%
Bundesdaten gesamt	146.052	266	146.318 /	148.043	98,8%

**Verteilung der Vollständigkeit nach Bundesländern:
Anteil der gelieferten Datensätze an den erwarteten Datensätzen**
Minimum - Maximum der Länderwerte: 90,8% - 100,7%



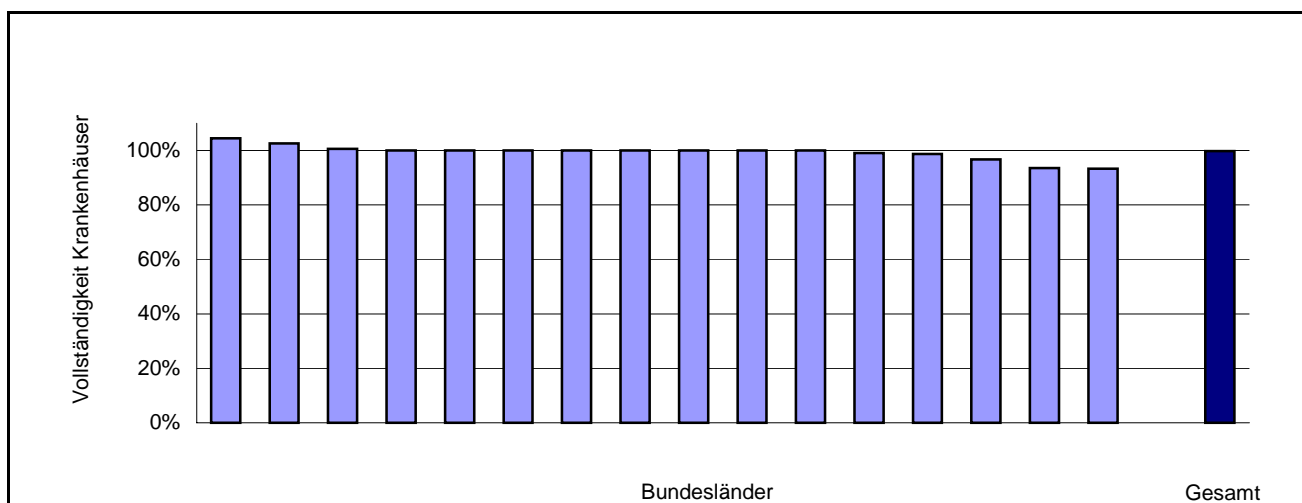
**Vollständigkeit der Krankenhäuser:
17/5: Knie-Totalendoprothesen-Erstimplantation**

beteiligt: Anzahl Krankenhäuser im BQS-Bundesdatenpool 2008 mit Datenbankstand vom 15. März 2009 (Format: BQS-Spezifikationen 2008 11.0).

erwartet: Anzahl Krankenhäuser, die in der methodischen QS-Filter-Sollstatistik dokumentationspflichtige Leistungen ermittelt haben.

Land	Basis	MDS	beteiligt (Ist)	erwartet (Soll)	Vollständigkeit
Brandenburg	23	1	23 /	22	104,5%
Baden-Württemberg	120	11	120 /	117	102,6%
Bayern	181	3	181 /	180	100,6%
Nordrhein-Westfalen	223	7	223 /	223	100,0%
Mecklenburg-Vorpommern	18	1	18 /	18	100,0%
Sachsen	48	3	48 /	48	100,0%
Berlin	32	5	32 /	32	100,0%
Rheinland-Pfalz	54	3	54 /	54	100,0%
Bremen	8		8 /	8	100,0%
Hamburg	24	1	24 /	24	100,0%
Saarland	14	1	14 /	14	100,0%
Niedersachsen	109	7	109 /	110	99,1%
Hessen	77	2	77 /	78	98,7%
Sachsen-Anhalt	29		29 /	30	96,7%
Thüringen	29	2	29 /	31	93,5%
Schleswig-Holstein	28	1	28 /	30	93,3%
Bundesdaten gesamt	1.017	48	1.017 /	1.019	99,8%

**Verteilung der Vollständigkeit nach Bundesländern:
Anteil der beteiligten Krankenhäuser an den erwarteten Krankenhäusern**
Minimum - Maximum der Länderwerte: 93,3% - 104,5%



Bewertung der Vollständigkeit der Bundesdaten: 17/5: Knie-Totalendoprothesen-Erstimplantation

Für das Erfassungsjahr 2008 wurden der BQS für den Leistungsbereich Knie-Totalendoprothesen-Erstimplantation 146.318 (2007: 136.379) Datensätze aus 1.017 (2007: 999) Krankenhäusern übermittelt.

Von den gelieferten Datensätzen konnten alle Datensätze der medizinischen Basisdokumentation ausgewertet werden. Es wurden 266 Minimaldatensätze geliefert. Das Datensatzaufkommen hat sich im Vergleich zum Jahr 2007 erhöht.

Für die Ermittlung der QS-Dokumentationspflicht und die Auslösung der Dokumentation war der QS-Filter entsprechend der BQS-Spezifikation 2008 11.0 für QS-Filter-Software im Einsatz. Die Dokumentation erfolgte auf Basis der BQS-Spezifikation 2008 11.0 für QS-Dokumentationssoftware.

1.019 Krankenhäuser haben in ihrer methodischen QS-Filter-Sollstatistik 148.043 zu dokumentierende Datensätze für diesen Leistungsbereich angegeben (2007: 995 Krankenhäuser mit 136.550 zu dokumentierenden Datensätzen).

Damit liegt die Vollständigkeit der Datensätze, die die bundesweite Dokumentationsrate (Verhältnis von gelieferten zu erwarteten Datensätzen) widerspiegelt, bei 98,8% (2007: 99,9%). Die Vollständigkeit der Krankenhäuser (Verhältnis von teilnehmenden zu erwarteten Krankenhäusern) liegt bei 99,8% (2007: 100,4%).

Die Beteiligung der einzelnen Bundesländer variiert und weist bezogen auf das Verhältnis von ausgewerteten zu erwarteten Datensätzen eine Spannweite von 90,8% - 100,7% auf.

Die Teilnahme an der externen vergleichenden Qualitätssicherung ist für diesen Leistungsbereich als sehr gut zu bewerten.