

BQS-Bundesauswertung 2008
Hüft-Endoprothesenwechsel
und -komponentenwechsel

Vollständigkeit der Bundesdaten
(Dokumentationsraten)
Vollständigkeit der Krankenhäuser

Teilnehmende Krankenhäuser (Bundesdaten): 1.074
Anzahl Datensätze Gesamt: 22.703
Datensatzversion: 17/3 2008 11.0
Datenbankstand: 15. März 2009
2008 - D7481-L59212-P27147

© BQS Bundesgeschäftsstelle Qualitätssicherung gGmbH 2009

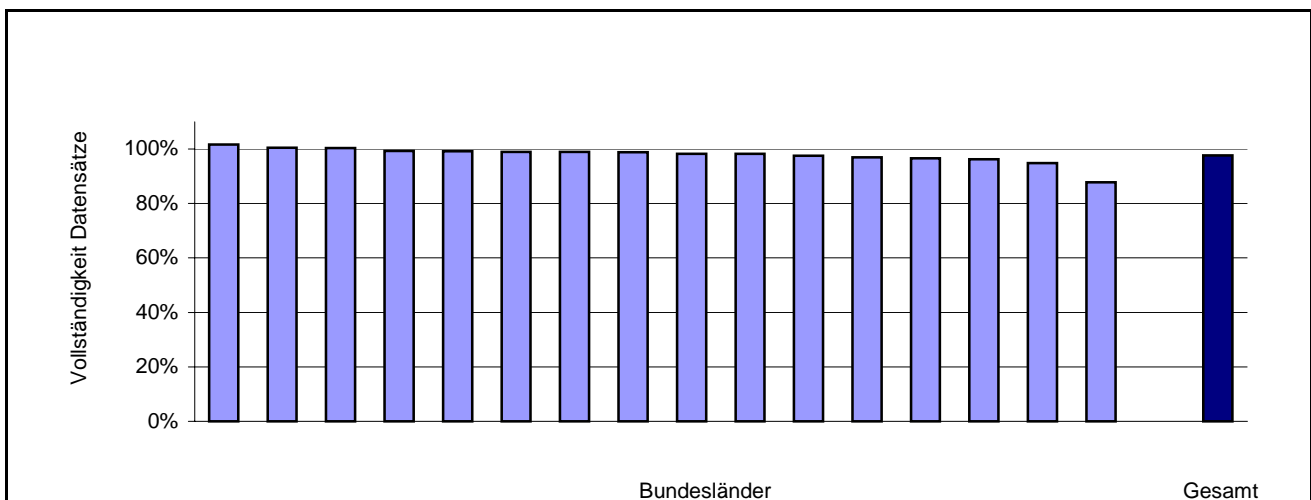
**Vollständigkeit der Bundesdaten:
17/3: Hüft-Endoprothesenwechsel und -komponentenwechsel**

geliefert: Anzahl plausibel und vollständig gelieferter Datensätze im BQS-Bundesdatenpool 2008 mit Datenbankstand vom 15. März 2009 (Format: BQS-Spezifikationen 2008 11.0).

erwartet: Anzahl der zu dokumentierenden Leistungen aus der methodischen QS-Filter-Sollstatistik.

Land	Basis	MDS	geliefert (Ist)	erwartet (Soll)	Vollständigkeit
Bremen	189		189 /	186	101,6%
Mecklenburg-Vorpommern	400	1	401 /	399	100,5%
Saarland	274	5	279 /	278	100,4%
Hamburg	1.252	15	1.267 /	1.276	99,3%
Thüringen	651	2	653 /	658	99,2%
Berlin	920	14	934 /	944	98,9%
Nordrhein-Westfalen	5.101	2	5.103 /	5.160	98,9%
Baden-Württemberg	2.449	10	2.459 /	2.488	98,8%
Brandenburg	637		637 /	648	98,3%
Hessen	1.614	5	1.619 /	1.648	98,2%
Sachsen	1.259		1.259 /	1.291	97,5%
Bayern	3.367	5	3.372 /	3.476	97,0%
Rheinland-Pfalz	913	1	914 /	946	96,6%
Niedersachsen	2.150	11	2.161 /	2.244	96,3%
Schleswig-Holstein	860	1	861 /	908	94,8%
Sachsen-Anhalt	595		595 /	678	87,8%
Bundesdaten gesamt	22.631	72	22.703 /	23.228	97,7%

**Verteilung der Vollständigkeit nach Bundesländern:
Anteil der gelieferten Datensätze an den erwarteten Datensätzen**
Minimum - Maximum der Länderwerte: 87,8% - 101,6%



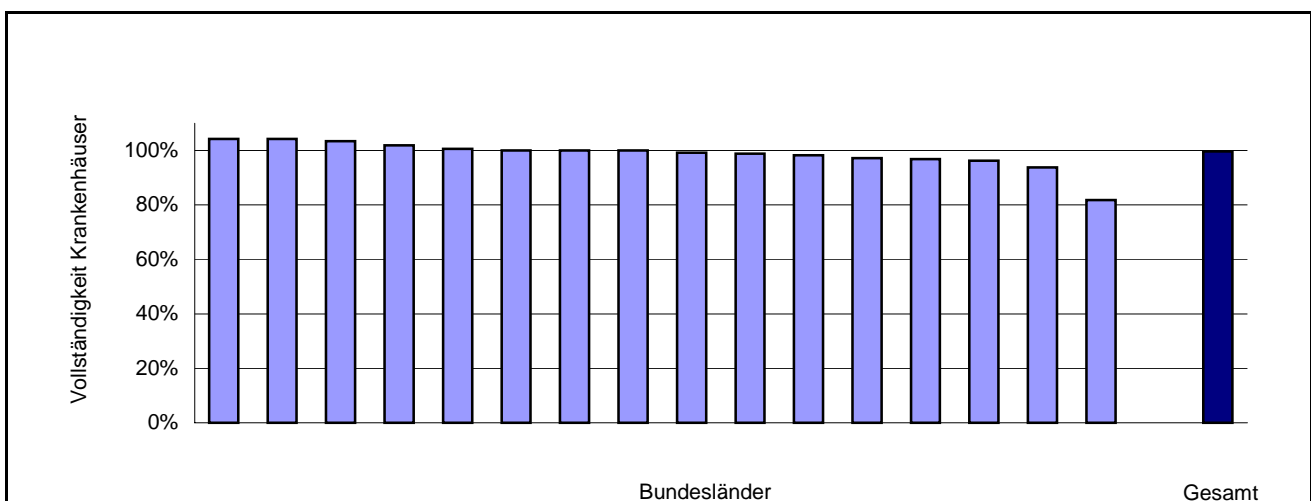
**Vollständigkeit der Krankenhäuser:
17/3: Hüft-Endoprothesenwechsel und -komponentenwechsel**

beteiligt: Anzahl Krankenhäuser im BQS-Bundesdatenpool 2008 mit Datenbankstand vom 15. März 2009
(Format: BQS-Spezifikationen 2008 11.0).

erwartet: Anzahl Krankenhäuser, die in der methodischen QS-Filter-Sollstatistik dokumentationspflichtige Leistungen ermittelt haben.

Land	Basis	MDS	beteiligt (Ist)	erwartet (Soll)	Voll- ständigkeit
Hamburg	24	1	24 /	23	104,3%
Baden-Württemberg	124	8	124 /	119	104,2%
Brandenburg	30		30 /	29	103,4%
Sachsen	54		54 /	53	101,9%
Bayern	174	5	174 /	173	100,6%
Mecklenburg-Vorpommern	19	1	19 /	19	100,0%
Rheinland-Pfalz	59	1	59 /	59	100,0%
Saarland	17	1	17 /	17	100,0%
Nordrhein-Westfalen	250	2	250 /	252	99,2%
Hessen	81	2	81 /	82	98,8%
Niedersachsen	112	7	112 /	114	98,2%
Berlin	35	8	35 /	36	97,2%
Sachsen-Anhalt	30		30 /	31	96,8%
Thüringen	26	2	26 /	27	96,3%
Schleswig-Holstein	30	1	30 /	32	93,8%
Bremen	9		9 /	11	81,8%
Bundesdaten gesamt	1.074	39	1.074 /	1.077	99,7%

**Verteilung der Vollständigkeit nach Bundesländern:
Anteil der beteiligten Krankenhäuser an den erwarteten Krankenhäusern**
Minimum - Maximum der Länderwerte: 81,8% - 104,3%



Bewertung der Vollständigkeit der Bundesdaten: 17/3: Hüft-Endoprothesenwechsel und -komponentenwechsel

Für das Erfassungsjahr 2008 wurden der BQS für den Leistungsbereich Hüft-Endoprothesenwechsel und -komponentenwechsel 22.703 (2007: 21.830) Datensätze aus 1.074 (2007: 1.059) Krankenhäusern übermittelt.

Von den gelieferten Datensätzen konnten alle Datensätze der medizinischen Basisdokumentation ausgewertet werden. Es wurden 72 Minimaldatensätze geliefert. Das Datensatzaufkommen hat sich im Vergleich zum Jahr 2007 erhöht.

Für die Ermittlung der QS-Dokumentationspflicht und die Auslösung der Dokumentation war der QS-Filter entsprechend der BQS-Spezifikation 2008 11.0 für QS-Filter-Software im Einsatz. Die Dokumentation erfolgte auf Basis der BQS-Spezifikation 2008 11.0 für QS-Dokumentationssoftware.

1.077 Krankenhäuser haben in ihrer methodischen QS-Filter-Sollstatistik 23.228 zu dokumentierende Datensätze für diesen Leistungsbereich angegeben (2007: 1.064 Krankenhäuser mit 22.219 zu dokumentierenden Datensätzen).

Damit liegt die Vollständigkeit der Datensätze, die die bundesweite Dokumentationsrate (Verhältnis von gelieferten zu erwarteten Datensätzen) widerspiegelt, bei 97,7% (2007: 98,2%). Die Vollständigkeit der Krankenhäuser (Verhältnis von teilnehmenden zu erwarteten Krankenhäusern) liegt bei 99,7% (2007: 99,5%).

Die Beteiligung der einzelnen Bundesländer variiert und weist bezogen auf das Verhältnis von ausgewerteten zu erwarteten Datensätzen eine Spannweite von 87,8% - 101,6% auf.

Die Teilnahme an der externen vergleichenden Qualitätssicherung ist für diesen Leistungsbereich als gut zu bewerten.