

BQS-Bundesauswertung 2008 Hüft-Endoprothesen-Erstimplantation

Vollständigkeit der Bundesdaten
(Dokumentationsraten)
Vollständigkeit der Krankenhäuser

Teilnehmende Krankenhäuser (Bundesdaten): 1.158
Anzahl Datensätze Gesamt: 157.350
Datensatzversion: 17/2 2008 11.0
Datenbankstand: 15. März 2009
2008 - D7480-L59210-P27143

© BQS Bundesgeschäftsstelle Qualitätssicherung gGmbH 2009

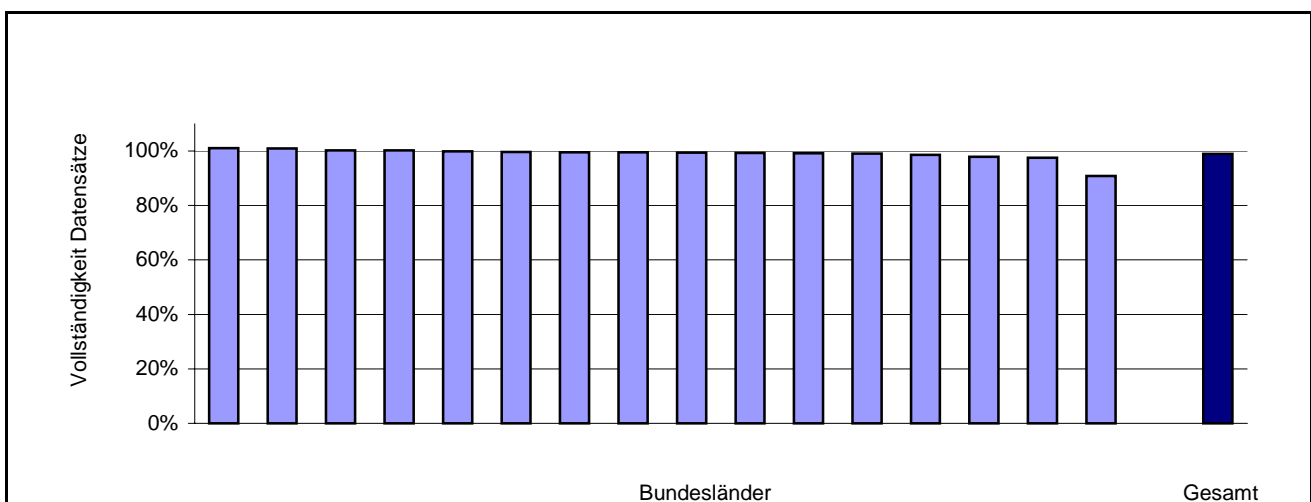
**Vollständigkeit der Bundesdaten:
17/2: Hüft-Endoprothesen-Erstimplantation**

geliefert: Anzahl plausibel und vollständig gelieferter Datensätze im BQS-Bundesdatenpool 2008 mit Datenbankstand vom 15. März 2009 (Format: BQS-Spezifikationen 2008 11.0).

erwartet: Anzahl der zu dokumentierenden Leistungen aus der methodischen QS-Filter-Sollstatistik.

Land	Basis	MDS	geliefert (Ist)	erwartet (Soll)	Vollständigkeit
Saarland	1.871	25	1.896 /	1.876	101,1%
Bremen	1.378	3	1.381 /	1.369	100,9%
Mecklenburg-Vorpommern	3.039	9	3.048 /	3.041	100,2%
Hessen	10.942	23	10.965 /	10.940	100,2%
Thüringen	4.679	21	4.700 /	4.704	99,9%
Niedersachsen	15.836	33	15.869 /	15.918	99,7%
Berlin	5.224	66	5.290 /	5.316	99,5%
Brandenburg	4.650	11	4.661 /	4.685	99,5%
Hamburg	4.039	28	4.067 /	4.093	99,4%
Nordrhein-Westfalen	33.685	84	33.769 /	34.005	99,3%
Baden-Württemberg	19.368	100	19.468 /	19.617	99,2%
Bayern	25.816	25	25.841 /	26.080	99,1%
Sachsen	8.785	7	8.792 /	8.913	98,6%
Schleswig-Holstein	6.236	3	6.239 /	6.370	97,9%
Rheinland-Pfalz	7.346	25	7.371 /	7.560	97,5%
Sachsen-Anhalt	3.993		3.993 /	4.397	90,8%
Bundesdaten gesamt	156.887	463	157.350 /	158.884	99,0%

**Verteilung der Vollständigkeit nach Bundesländern:
Anteil der gelieferten Datensätze an den erwarteten Datensätzen**
Minimum - Maximum der Länderwerte: 90,8% - 101,1%



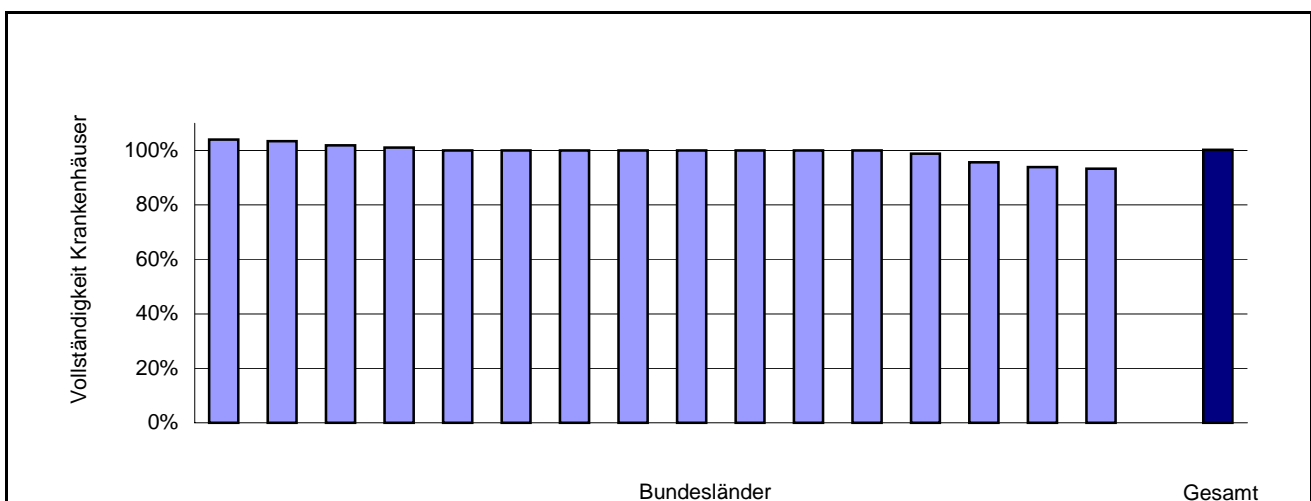
**Vollständigkeit der Krankenhäuser:
17/2: Hüft-Endoprothesen-Erstimplantation**

beteiligt: Anzahl Krankenhäuser im BQS-Bundesdatenpool 2008 mit Datenbankstand vom 15. März 2009 (Format: BQS-Spezifikationen 2008 11.0).

erwartet: Anzahl Krankenhäuser, die in der methodischen QS-Filter-Sollstatistik dokumentationspflichtige Leistungen ermittelt haben.

Land	Basis	MDS	beteiligt (Ist)	erwartet (Soll)	Vollständigkeit
Baden-Württemberg	130	17	130 /	125	104,0%
Brandenburg	30	1	30 /	29	103,4%
Sachsen	54	3	54 /	53	101,9%
Bayern	192	8	192 /	190	101,1%
Nordrhein-Westfalen	277	13	277 /	277	100,0%
Berlin	36	9	36 /	36	100,0%
Sachsen-Anhalt	34		34 /	34	100,0%
Rheinland-Pfalz	63	3	63 /	63	100,0%
Bremen	11	1	11 /	11	100,0%
Niedersachsen	125	13	125 /	125	100,0%
Hamburg	25	4	25 /	25	100,0%
Saarland	17	2	17 /	17	100,0%
Hessen	83	6	83 /	84	98,8%
Mecklenburg-Vorpommern	22	1	22 /	23	95,7%
Schleswig-Holstein	31	2	31 /	33	93,9%
Thüringen	28	4	28 /	30	93,3%
Bundesdaten gesamt	1.158	87	1.158 /	1.155	100,3%

**Verteilung der Vollständigkeit nach Bundesländern:
Anteil der beteiligten Krankenhäuser an den erwarteten Krankenhäusern**
Minimum - Maximum der Länderwerte: 93,3% - 104,0%



Bewertung der Vollständigkeit der Bundesdaten: 17/2: Hüft-Endoprothesen-Erstimplantation

Für das Erfassungsjahr 2008 wurden der BQS für den Leistungsbereich Hüft-Endoprothesen-Erstimplantation 157.350 (2007: 152.584) Datensätze aus 1.158 (2007: 1.161) Krankenhäusern übermittelt.

Von den gelieferten Datensätzen konnten alle Datensätze der medizinischen Basisdokumentation ausgewertet werden. Es wurden 463 Minimaldatensätze geliefert. Das Datensatzaufkommen hat sich im Vergleich zum Jahr 2007 erhöht.

Für die Ermittlung der QS-Dokumentationspflicht und die Auslösung der Dokumentation war der QS-Filter entsprechend der BQS-Spezifikation 2008 11.0 für QS-Filter-Software im Einsatz. Die Dokumentation erfolgte auf Basis der BQS-Spezifikation 2008 11.0 für QS-Dokumentationssoftware.

1.155 Krankenhäuser haben in ihrer methodischen QS-Filter-Sollstatistik 158.884 zu dokumentierende Datensätze für diesen Leistungsbereich angegeben (2007: 1.164 Krankenhäuser mit 152.944 zu dokumentierenden Datensätzen).

Damit liegt die Vollständigkeit der Datensätze, die die bundesweite Dokumentationsrate (Verhältnis von gelieferten zu erwarteten Datensätzen) widerspiegelt, bei 99,0% (2007: 99,8%). Die Vollständigkeit der Krankenhäuser (Verhältnis von teilnehmenden zu erwarteten Krankenhäusern) liegt bei 100,3% (2007: 99,7%).

Die Beteiligung der einzelnen Bundesländer variiert und weist bezogen auf das Verhältnis von ausgewerteten zu erwarteten Datensätzen eine Spannweite von 90,8% - 101,1% auf.

Die Teilnahme an der externen vergleichenden Qualitätssicherung ist für diesen Leistungsbereich als sehr gut zu bewerten.