

## BQS-Bundesauswertung 2008 Herzschrittmacher-Aggregatwechsel

Vollständigkeit der Bundesdaten  
(Dokumentationsraten)  
Vollständigkeit der Krankenhäuser

Teilnehmende Krankenhäuser (Bundesdaten): 953  
Anzahl Datensätze Gesamt: 16.090  
Datensatzversion: 09/2 2008 11.0  
Datenbankstand: 15. März 2009  
2008 - D7473-L59197-P27127

© BQS Bundesgeschäftsstelle Qualitätssicherung gGmbH 2009

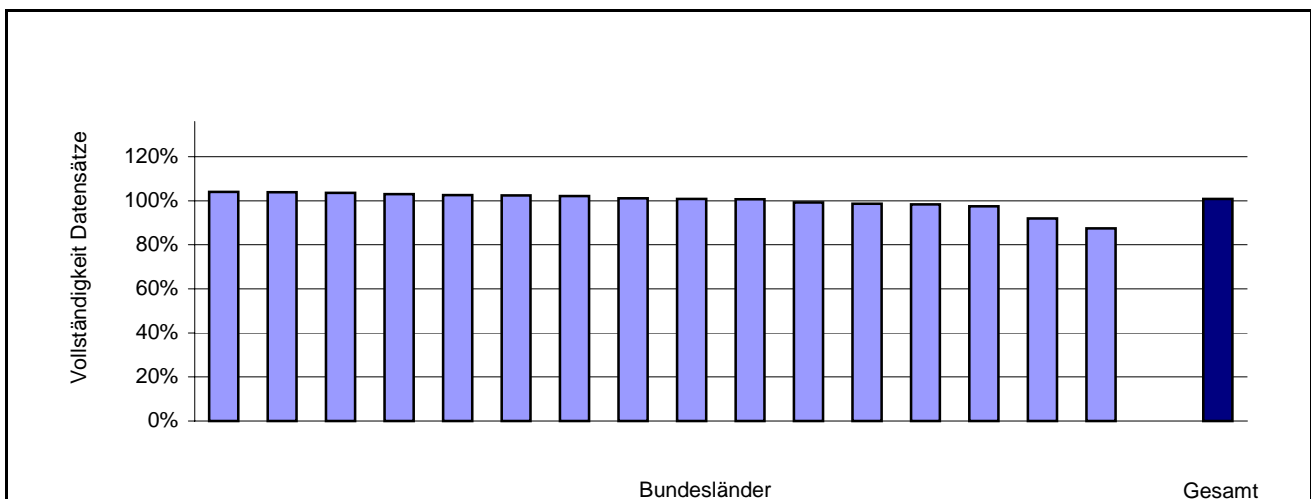
**Vollständigkeit der Bundesdaten:  
09/2: Herzschrittmacher-Aggregatwechsel**

**geliefert:** Anzahl plausibel und vollständig gelieferter Datensätze im BQS-Bundesdatenpool 2008 mit Datenbankstand vom 15. März 2009 (Format: BQS-Spezifikationen 2008 11.0).

**erwartet:** Anzahl der zu dokumentierenden Leistungen aus der methodischen QS-Filter-Sollstatistik.

Land	Basis	MDS	geliefert (Ist)	erwartet (Soll)	Vollständigkeit
Baden-Württemberg	1.465	6	1.471 /	1.414	104,0%
Hessen	953		953 /	917	103,9%
Niedersachsen	1.281	1	1.282 /	1.238	103,6%
Rheinland-Pfalz	755		755 /	733	103,0%
Mecklenburg-Vorpommern	471		471 /	459	102,6%
Berlin	593	1	594 /	580	102,4%
Sachsen	1.157		1.157 /	1.133	102,1%
Brandenburg	617		617 /	610	101,1%
Bayern	2.486	2	2.488 /	2.467	100,9%
Nordrhein-Westfalen	3.977		3.977 /	3.950	100,7%
Hamburg	284		284 /	286	99,3%
Bremen	69		69 /	70	98,6%
Saarland	186		186 /	189	98,4%
Thüringen	846		846 /	868	97,5%
Schleswig-Holstein	392		392 /	426	92,0%
Sachsen-Anhalt	548		548 /	626	87,5%
<b>Bundesdaten gesamt</b>	<b>16.080</b>	<b>10</b>	<b>16.090 /</b>	<b>15.966</b>	<b>100,8%</b>

**Verteilung der Vollständigkeit nach Bundesländern:  
Anteil der gelieferten Datensätze an den erwarteten Datensätzen**  
Minimum - Maximum der Länderwerte: 87,5% - 104,0%



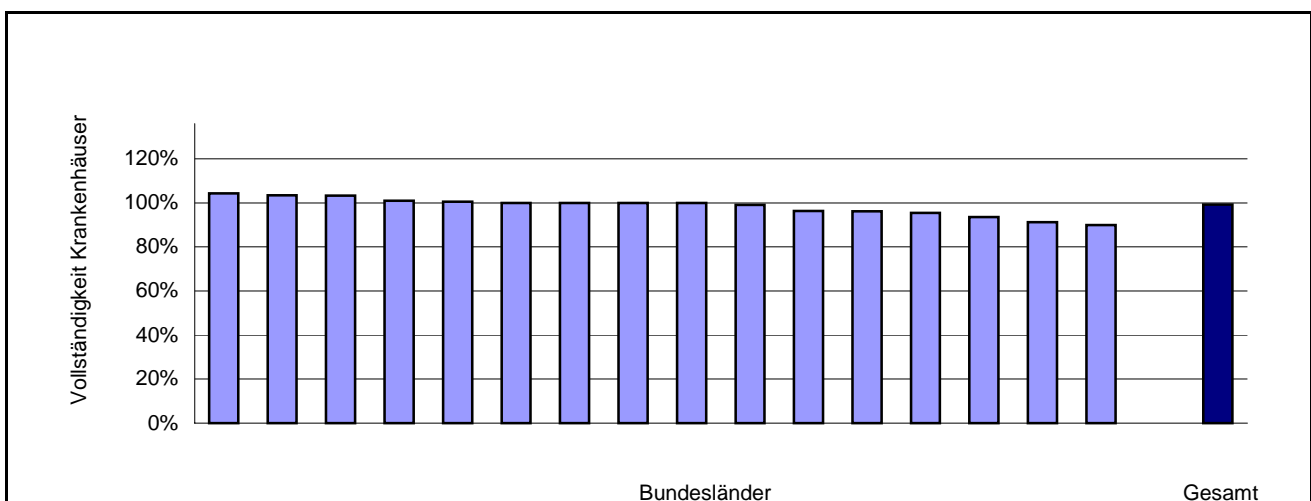
**Vollständigkeit der Krankenhäuser:  
09/2: Herzschrittmacher-Aggregatwechsel**

**beteiligt:** Anzahl Krankenhäuser im BQS-Bundesdatenpool 2008 mit Datenbankstand vom 15. März 2009 (Format: BQS-Spezifikationen 2008 11.0).

**erwartet:** Anzahl Krankenhäuser, die in der methodischen QS-Filter-Sollstatistik dokumentationspflichtige Leistungen ermittelt haben.

Land	Basis	MDS	beteiligt (Ist)	erwartet (Soll)	Vollständigkeit
Baden-Württemberg	98	2	98 /	94	104,3%
Berlin	30	1	30 /	29	103,4%
Brandenburg	31		31 /	30	103,3%
Niedersachsen	105	1	105 /	104	101,0%
Bayern	166	2	166 /	165	100,6%
Mecklenburg-Vorpommern	21		21 /	21	100,0%
Bremen	8		8 /	8	100,0%
Hamburg	16		16 /	16	100,0%
Saarland	16		16 /	16	100,0%
Nordrhein-Westfalen	229		229 /	231	99,1%
Rheinland-Pfalz	53		53 /	55	96,4%
Thüringen	25		25 /	26	96,2%
Hessen	63		63 /	66	95,5%
Sachsen	44		44 /	47	93,6%
Schleswig-Holstein	21		21 /	23	91,3%
Sachsen-Anhalt	27		27 /	30	90,0%
<b>Bundesdaten gesamt</b>	<b>953</b>	<b>6</b>	<b>953 /</b>	<b>961</b>	<b>99,2%</b>

**Verteilung der Vollständigkeit nach Bundesländern:  
Anteil der beteiligten Krankenhäuser an den erwarteten Krankenhäusern**  
Minimum - Maximum der Länderwerte: 90,0% - 104,3%



## **Bewertung der Vollständigkeit der Bundesdaten: 09/2: Herzschrittmacher-Aggregatwechsel**

---

Für das Erfassungsjahr 2008 wurden der BQS für den Leistungsbereich Herzschrittmacher-Aggregatwechsel 16.090 (2007: 18.084) Datensätze aus 953 (2007: 946) Krankenhäusern übermittelt.

Von den gelieferten Datensätzen konnten alle Datensätze der medizinischen Basisdokumentation ausgewertet werden. Es wurden 10 Minimaldatensätze geliefert. Das Datensatzaufkommen hat sich im Vergleich zum Jahr 2007 verringert.

Für die Ermittlung der QS-Dokumentationspflicht und die Auslösung der Dokumentation war der QS-Filter entsprechend der BQS-Spezifikation 2008 11.0 für QS-Filter-Software im Einsatz. Die Dokumentation erfolgte auf Basis der BQS-Spezifikation 2008 11.0 für QS-Dokumentationssoftware.

961 Krankenhäuser haben in ihrer methodischen QS-Filter-Sollstatistik 15.966 zu dokumentierende Datensätze für diesen Leistungsbereich angegeben (2007: 956 Krankenhäuser mit 17.917 zu dokumentierenden Datensätzen).

Damit liegt die Vollständigkeit der Datensätze, die die bundesweite Dokumentationsrate (Verhältnis von gelieferten zu erwarteten Datensätzen) widerspiegelt, bei 100,8% (2007: 100,9%). Die Vollständigkeit der Krankenhäuser (Verhältnis von teilnehmenden zu erwarteten Krankenhäusern) liegt bei 99,2% (2007: 99,0%).

Die Beteiligung der einzelnen Bundesländer variiert und weist bezogen auf das Verhältnis von ausgewerteten zu erwarteten Datensätzen eine Spannweite von 87,5% - 104% auf.

Die Teilnahme an der externen vergleichenden Qualitätssicherung ist für diesen Leistungsbereich als sehr gut zu bewerten.