

BQS-Bundesauswertung 2008
Herzschrittmacher-Revision/
-Systemwechsel/-Explantation

Vollständigkeit der Bundesdaten
(Dokumentationsraten)
Vollständigkeit der Krankenhäuser

Teilnehmende Krankenhäuser (Bundesdaten): 928
Anzahl Datensätze Gesamt: 12.001
Datensatzversion: 09/3 (09/1, 09/2) 2008 11.0
Datenbankstand: 15. März 2009
2008 - D7474-L59642-P27129

© BQS Bundesgeschäftsstelle Qualitätssicherung gGmbH 2009

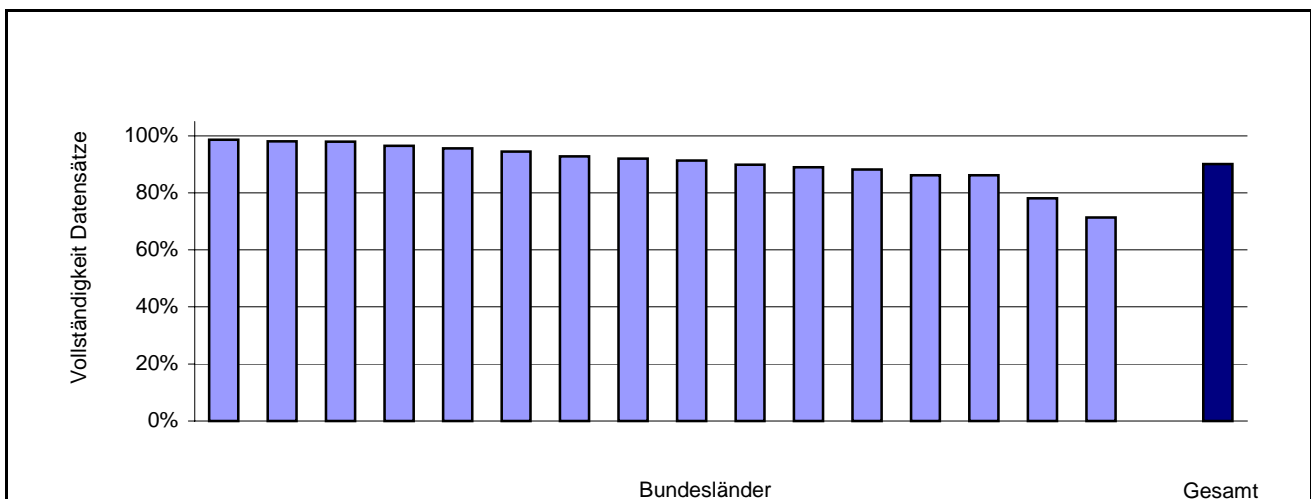
**Vollständigkeit der Bundesdaten:
09/3 (09/1, 09/2): Herzschrittmacher-Revision/-Systemwechsel/-Explantation**

geliefert: Anzahl plausibel und vollständig gelieferter Datensätze im BQS-Bundesdatenpool 2008 mit Datenbankstand vom 15. März 2009 (Format: BQS-Spezifikationen 2008 11.0).

erwartet: Anzahl der zu dokumentierenden Leistungen aus der methodischen QS-Filter-Sollstatistik.

Land	Basis	MDS	geliefert (Ist)	erwartet (Soll)	Vollständigkeit
Bremen	68		68 /	69	98,6%
Berlin	431	3	434 /	443	98,0%
Hamburg	284		284 /	290	97,9%
Baden-Württemberg	1.295	46	1.341 /	1.389	96,5%
Saarland	129		129 /	135	95,6%
Brandenburg	456		456 /	483	94,4%
Hessen	819	6	825 /	889	92,8%
Nordrhein-Westfalen	2.611	9	2.620 /	2.847	92,0%
Sachsen	868	12	880 /	964	91,3%
Mecklenburg-Vorpommern	321	3	324 /	361	89,8%
Rheinland-Pfalz	571	3	574 /	645	89,0%
Niedersachsen	1.167	5	1.172 /	1.329	88,2%
Thüringen	558		558 /	648	86,1%
Bayern	1.673	6	1.679 /	1.951	86,1%
Sachsen-Anhalt	361	6	367 /	470	78,1%
Schleswig-Holstein	290		290 /	407	71,3%
Bundesdaten gesamt	11.902	99	12.001 /	13.320	90,1%

**Verteilung der Vollständigkeit nach Bundesländern:
Anteil der gelieferten Datensätze an den erwarteten Datensätzen**
Minimum - Maximum der Länderwerte: 71,3% - 98,6%



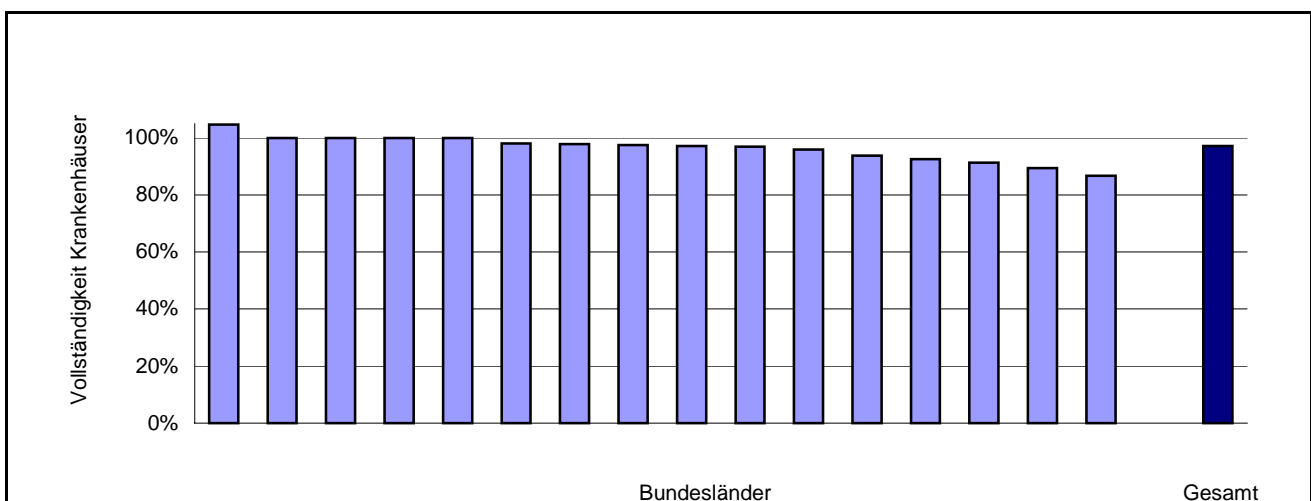
**Vollständigkeit der Krankenhäuser:
09/3 (09/1, 09/2): Herzschrittmacher-Revision/-Systemwechsel/-Explantation**

beteiligt: Anzahl Krankenhäuser im BQS-Bundesdatenpool 2008 mit Datenbankstand vom 15. März 2009
(Format: BQS-Spezifikationen 2008 11.0).

erwartet: Anzahl Krankenhäuser, die in der methodischen QS-Filter-Sollstatistik dokumentationspflichtige Leistungen ermittelt haben.

Land	Basis	MDS	beteiligt (Ist)	erwartet (Soll)	Voll- ständigkeit
Baden-Württemberg	90	9	90 /	86	104,7%
Bremen	10		10 /	10	100,0%
Saarland	16		16 /	16	100,0%
Brandenburg	31		31 /	31	100,0%
Mecklenburg-Vorpommern	21	2	21 /	21	100,0%
Rheinland-Pfalz	53	1	53 /	54	98,1%
Nordrhein-Westfalen	220	3	220 /	225	97,8%
Bayern	159	2	159 /	163	97,5%
Niedersachsen	104	3	104 /	107	97,2%
Berlin	31	2	31 /	32	96,9%
Sachsen	47	3	47 /	49	95,9%
Hamburg	15		15 /	16	93,8%
Thüringen	25		25 /	27	92,6%
Schleswig-Holstein	21		21 /	23	91,3%
Hessen	59	2	59 /	66	89,4%
Sachsen-Anhalt	26	2	26 /	30	86,7%
Bundesdaten gesamt	928	29	928 /	956	97,1%

Verteilung der Vollständigkeit nach Bundesländern:
Anteil der beteiligten Krankenhäuser an den erwarteten Krankenhäusern
Minimum - Maximum der Länderwerte: 86,7% - 104,7%



Bewertung der Vollständigkeit der Bundesdaten: 09/3 (09/1, 09/2): Herzschrittmacher-Revision/-Systemwechsel/-Explantation

Für das Erfassungsjahr 2008 wurden der BQS für den Leistungsbereich Herzschrittmacher-Revision/-Systemwechsel/-Explantation 12.001 (2007: 11.855) Datensätze aus 928 (2007: 933) Krankenhäusern übermittelt.

Von den gelieferten Datensätzen konnten alle Datensätze der medizinischen Basisdokumentation ausgewertet werden. Es wurden 99 Minimaldatensätze geliefert. Das Datensatzaufkommen hat sich im Vergleich zum Jahr 2007 erhöht.

Für die Ermittlung der QS-Dokumentationspflicht und die Auslösung der Dokumentation war der QS-Filter entsprechend der BQS-Spezifikation 2008 11.0 für QS-Filter-Software im Einsatz. Die Dokumentation erfolgte auf Basis der BQS-Spezifikation 2008 11.0 für QS-Dokumentationssoftware.

956 Krankenhäuser haben in ihrer methodischen QS-Filter-Sollstatistik 13.320 zu dokumentierende Datensätze für diesen Leistungsbereich angegeben (2007: 963 Krankenhäuser mit 13.166 zu dokumentierenden Datensätzen).

Damit liegt die Vollständigkeit der Datensätze, die die bundesweite Dokumentationsrate (Verhältnis von gelieferten zu erwarteten Datensätzen) widerspiegelt, bei 90,1% (2007: 90,0%). Die Vollständigkeit der Krankenhäuser (Verhältnis von teilnehmenden zu erwarteten Krankenhäusern) liegt bei 97,1% (2007: 96,9%).

Die Beteiligung der einzelnen Bundesländer variiert und weist bezogen auf das Verhältnis von ausgewerteten zu erwarteten Datensätzen eine Spannweite von 71,3% - 98,6% auf.

Die Teilnahme an der externen vergleichenden Qualitätssicherung ist für diesen Leistungsbereich als verbesserungsfähig zu bewerten.