

## BQS-Bundesauswertung 2008 Cholezystektomie

Vollständigkeit der Bundesdaten  
(Dokumentationsraten)  
Vollständigkeit der Krankenhäuser

Teilnehmende Krankenhäuser (Bundesdaten): 1.194  
Anzahl Datensätze Gesamt: 170.868  
Datensatzversion: 12/1 2008 11.0  
Datenbankstand: 15. März 2009  
2008 - D7477-L59202-P27133

© BQS Bundesgeschäftsstelle Qualitätssicherung gGmbH 2009

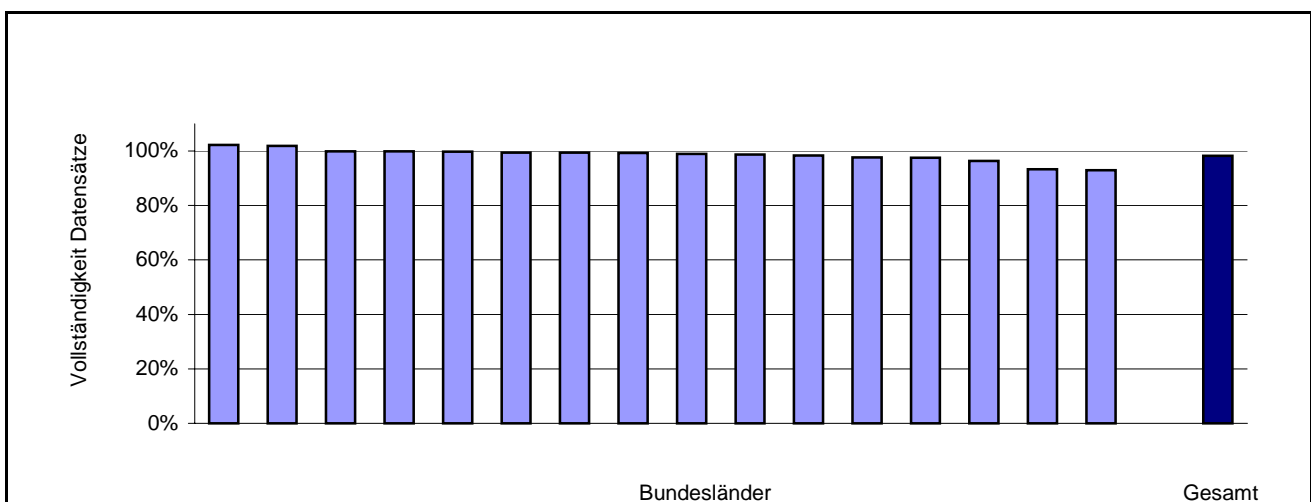
**Vollständigkeit der Bundesdaten:  
12/1: Cholezystektomie**

**geliefert:** Anzahl plausibel und vollständig gelieferter Datensätze im BQS-Bundesdatenpool 2008 mit Datenbankstand vom 15. März 2009 (Format: BQS-Spezifikationen 2008 11.0).

**erwartet:** Anzahl der zu dokumentierenden Leistungen aus der methodischen QS-Filter-Sollstatistik.

Land	Basis	MDS	geliefert (Ist)	erwartet (Soll)	Vollständigkeit
Bremen	1.799	1	1.800 /	1.762	102,2%
Hamburg	3.801		3.801 /	3.731	101,9%
Berlin	6.922	12	6.934 /	6.938	99,9%
Saarland	2.477	1	2.478 /	2.480	99,9%
Mecklenburg-Vorpommern	3.959		3.959 /	3.966	99,8%
Thüringen	5.277	2	5.279 /	5.309	99,4%
Baden-Württemberg	20.311	6	20.317 /	20.440	99,4%
Nordrhein-Westfalen	38.099	39	38.138 /	38.418	99,3%
Brandenburg	5.259		5.259 /	5.318	98,9%
Sachsen	8.284	3	8.287 /	8.394	98,7%
Hessen	12.409	4	12.413 /	12.609	98,4%
Niedersachsen	16.699	25	16.724 /	17.112	97,7%
Bayern	25.332	22	25.354 /	26.014	97,5%
Rheinland-Pfalz	8.940		8.940 /	9.277	96,4%
Sachsen-Anhalt	5.420		5.420 /	5.809	93,3%
Schleswig-Holstein	5.763	2	5.765 /	6.200	93,0%
<b>Bundesdaten gesamt</b>	<b>170.751</b>	<b>117</b>	<b>170.868 /</b>	<b>173.777</b>	<b>98,3%</b>

**Verteilung der Vollständigkeit nach Bundesländern:  
Anteil der gelieferten Datensätze an den erwarteten Datensätzen**  
Minimum - Maximum der Länderwerte: 93,0% - 102,2%



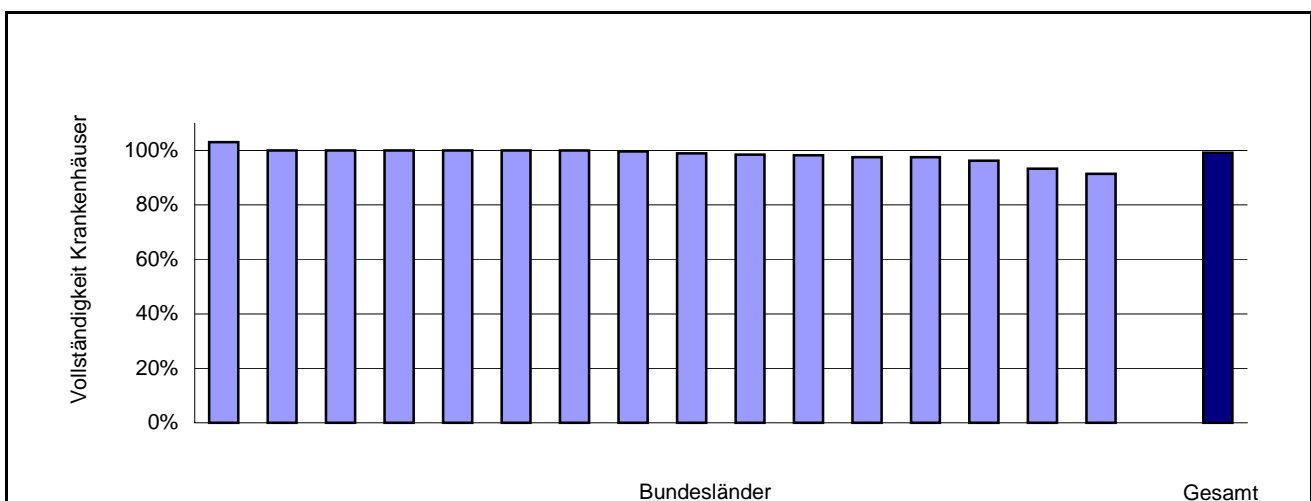
**Vollständigkeit der Krankenhäuser:  
12/1: Cholezystektomie**

**beteiligt:** Anzahl Krankenhäuser im BQS-Bundesdatenpool 2008 mit Datenbankstand vom 15. März 2009 (Format: BQS-Spezifikationen 2008 11.0).

**erwartet:** Anzahl Krankenhäuser, die in der methodischen QS-Filter-Sollstatistik dokumentationspflichtige Leistungen ermittelt haben.

Land	Basis	MDS	beteiligt (Ist)	erwartet (Soll)	Vollständigkeit
Baden-Württemberg	135	4	135 /	131	103,1%
Bremen	11	1	11 /	11	100,0%
Saarland	19	1	19 /	19	100,0%
Brandenburg	33		33 /	33	100,0%
Mecklenburg-Vorpommern	27		27 /	27	100,0%
Sachsen-Anhalt	35		35 /	35	100,0%
Bayern	188	5	188 /	188	100,0%
Nordrhein-Westfalen	287	7	287 /	288	99,7%
Hessen	87	3	87 /	88	98,9%
Rheinland-Pfalz	64		64 /	65	98,5%
Sachsen	59	2	59 /	60	98,3%
Berlin	41	5	41 /	42	97,6%
Niedersachsen	122	3	122 /	125	97,6%
Hamburg	26		26 /	27	96,3%
Thüringen	28	2	28 /	30	93,3%
Schleswig-Holstein	32	1	32 /	35	91,4%
<b>Bundesdaten gesamt</b>	<b>1.194</b>	<b>34</b>	<b>1.194 /</b>	<b>1.204</b>	<b>99,2%</b>

**Verteilung der Vollständigkeit nach Bundesländern:  
Anteil der beteiligten Krankenhäuser an den erwarteten Krankenhäusern**  
Minimum - Maximum der Länderwerte: 91,4% - 103,1%



## **Bewertung der Vollständigkeit der Bundesdaten: 12/1: Cholezystektomie**

---

Für das Erfassungsjahr 2008 wurden der BQS für den Leistungsbereich Cholezystektomie

170.868 (2007: 166.373) Datensätze aus 1.194 (2007: 1.204) Krankenhäusern übermittelt.

Von den gelieferten Datensätzen konnten alle Datensätze der medizinischen Basisdokumentation ausgewertet werden.

Es wurden 117 Minimaldatensätze geliefert.

Das Datensatzaufkommen hat sich im Vergleich zum Jahr 2007 erhöht.

Für die Ermittlung der QS-Dokumentationspflicht und die Auslösung der Dokumentation war der QS-Filter entsprechend der BQS-Spezifikation 2008 11.0 für QS-Filter-Software im Einsatz. Die Dokumentation erfolgte auf Basis der BQS-Spezifikation 2008 11.0 für QS-Dokumentationssoftware.

1.204 Krankenhäuser haben in ihrer methodischen QS-Filter-Sollstatistik 173.777 zu dokumentierende Datensätze für diesen Leistungsbereich angegeben (2007: 1.202 Krankenhäuser mit 168.383 zu dokumentierenden Datensätzen).

Damit liegt die Vollständigkeit der Datensätze, die die bundesweite Dokumentationsrate (Verhältnis von gelieferten zu erwarteten Datensätzen) widerspiegelt, bei 98,3% (2007: 98,8%). Die Vollständigkeit der Krankenhäuser (Verhältnis von teilnehmenden zu erwarteten Krankenhäusern) liegt bei 99,2% (2007: 100,2%).

Die Beteiligung der einzelnen Bundesländer variiert und weist bezogen auf das Verhältnis von ausgewerteten zu erwarteten Datensätzen eine Spannweite von 93% - 102,2% auf.

Die Teilnahme an der externen vergleichenden Qualitätssicherung ist für diesen Leistungsbereich als sehr gut zu bewerten.