

BQS-Bundesauswertung 2008
Koronarangiographie und Perkutane
Koronarintervention (PCI)

Vollständigkeit der Bundesdaten
(Dokumentationsraten)
Vollständigkeit der Krankenhäuser

Teilnehmende Krankenhäuser (Bundesdaten): 788
Anzahl Datensätze Gesamt: 664.496
Datensatzversion: 21/3 2008 11.0
Datenbankstand: 15. März 2009
2008 - D7485-L59217-P27156

© BQS Bundesgeschäftsstelle Qualitätssicherung gGmbH 2009

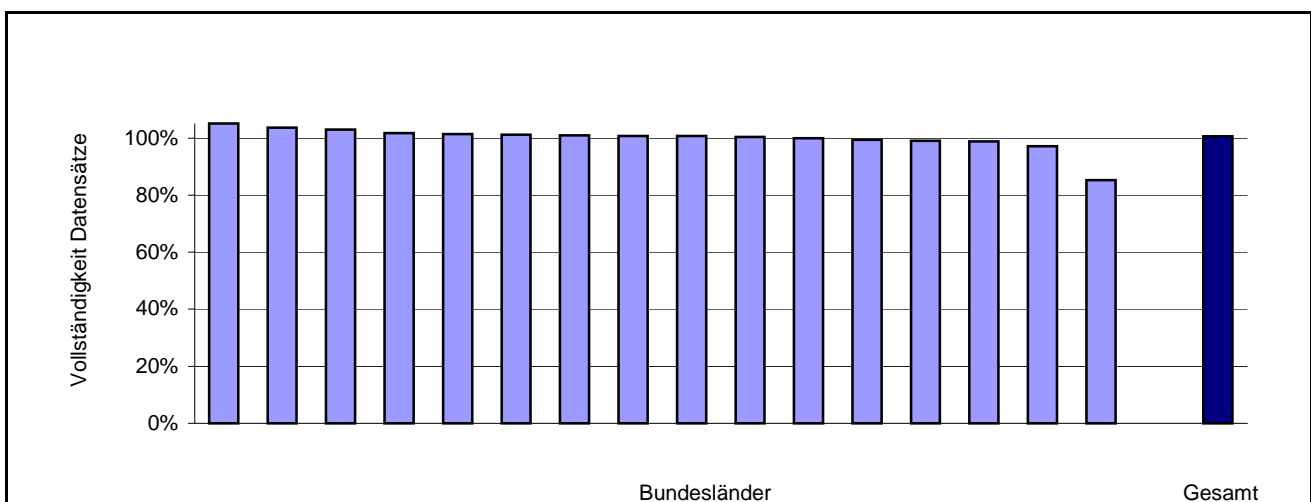
**Vollständigkeit der Bundesdaten:
21/3: Koronarangiographie und Perkutane Koronarintervention (PCI)**

geliefert: Anzahl plausibel und vollständig gelieferter Datensätze im BQS-Bundesdatenpool 2008 mit Datenbankstand vom 15. März 2009 (Format: BQS-Spezifikationen 2008 11.0).

erwartet: Anzahl der zu dokumentierenden Leistungen aus der methodischen QS-Filter-Sollstatistik.

Land	Basis	MDS	geliefert (Ist)	erwartet (Soll)	Vollständigkeit
Sachsen	32.665	2	32.667 /	31.075	105,1%
Hessen	48.007	1	48.008 /	46.362	103,6%
Bremen	5.093		5.093 /	4.944	103,0%
Nordrhein-Westfalen	163.689	24	163.713 /	160.913	101,7%
Baden-Württemberg	75.414		75.414 /	74.370	101,4%
Rheinland-Pfalz	28.954	2	28.956 /	28.624	101,2%
Bayern	100.243	31	100.274 /	99.319	101,0%
Mecklenburg-Vorpommern	17.878	7	17.885 /	17.764	100,7%
Hamburg	14.134		14.134 /	14.042	100,7%
Berlin	32.917	7	32.924 /	32.790	100,4%
Saarland	11.330	1	11.331 /	11.330	100,0%
Niedersachsen	51.293	10	51.303 /	51.631	99,4%
Brandenburg	21.550	1	21.551 /	21.753	99,1%
Thüringen	20.766	3	20.769 /	21.017	98,8%
Sachsen-Anhalt	17.907		17.907 /	18.419	97,2%
Schleswig-Holstein	22.566	1	22.567 /	26.451	85,3%
Bundesdaten gesamt	664.406	90	664.496 /	660.804	100,6%

**Verteilung der Vollständigkeit nach Bundesländern:
Anteil der gelieferten Datensätze an den erwarteten Datensätzen**
Minimum - Maximum der Länderwerte: 85,3% - 105,1%



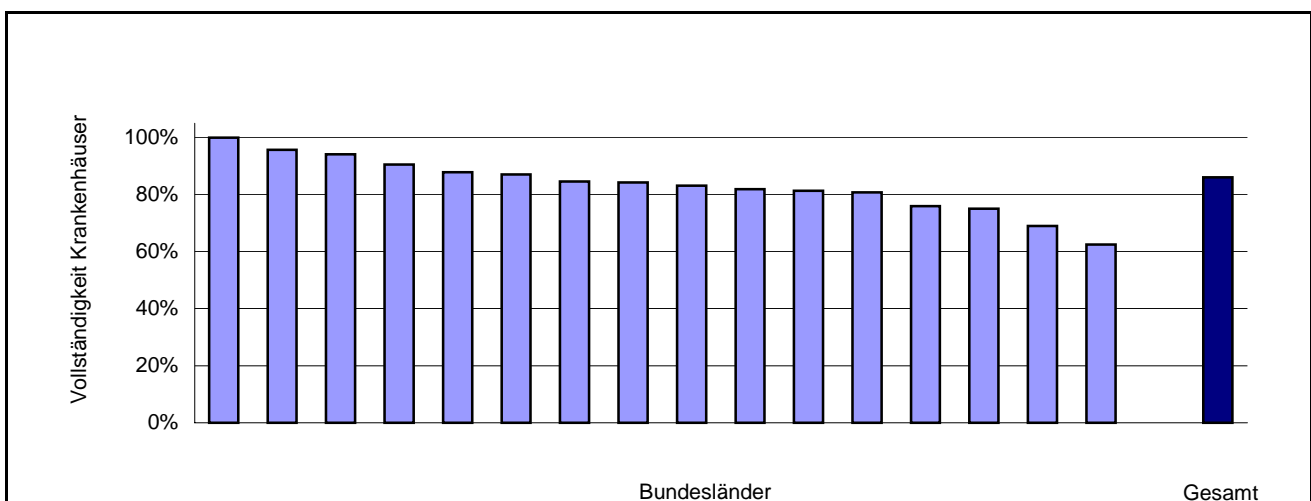
**Vollständigkeit der Krankenhäuser:
21/3: Koronarangiographie und Perkutane Koronarintervention (PCI)**

beteiligt: Anzahl Krankenhäuser im BQS-Bundesdatenpool 2008 mit Datenbankstand vom 15. März 2009
(Format: BQS-Spezifikationen 2008 11.0).

erwartet: Anzahl Krankenhäuser, die in der methodischen QS-Filter-Sollstatistik dokumentationspflichtige Leistungen ermittelt haben.

Land	Basis	MDS	beteiligt (Ist)	erwartet (Soll)	Voll- ständigkeit
Brandenburg	17	1	17 /	17	100,0%
Berlin	22	3	22 /	23	95,7%
Baden-Württemberg	96		96 /	102	94,1%
Hamburg	19		19 /	21	90,5%
Nordrhein-Westfalen	209	4	209 /	238	87,8%
Bayern	154	6	154 /	177	87,0%
Mecklenburg-Vorpommern	11	2	11 /	13	84,6%
Sachsen	32	1	32 /	38	84,2%
Hessen	54	1	54 /	65	83,1%
Niedersachsen	77	4	77 /	94	81,9%
Rheinland-Pfalz	26	2	26 /	32	81,3%
Thüringen	21	1	21 /	26	80,8%
Sachsen-Anhalt	19		19 /	25	76,0%
Saarland	6	1	6 /	8	75,0%
Schleswig-Holstein	20	1	20 /	29	69,0%
Bremen	5		5 /	8	62,5%
Bundesdaten gesamt	788	27	788 /	916	86,0%

**Verteilung der Vollständigkeit nach Bundesländern:
Anteil der beteiligten Krankenhäuser an den erwarteten Krankenhäusern**
Minimum - Maximum der Länderwerte: 62,5% - 100,0%



Bewertung der Vollständigkeit der Bundesdaten: 21/3: Koronarangiographie und Perkutane Koronarintervention (PCI)

Für das Erfassungsjahr 2008 wurden der BQS für den Leistungsbereich Koronarangiographie und Perkutane Koronarintervention (PCI) 664.496 (2007: 649.203) Datensätze aus 788 (2007: 770) Krankenhäusern übermittelt.

Von den gelieferten Datensätzen konnten alle Datensätze der medizinischen Basisdokumentation ausgewertet werden. Es wurden 90 Minimaldatensätze geliefert. Das Datensatzaufkommen hat sich im Vergleich zum Jahr 2007 erhöht.

Für die Ermittlung der QS-Dokumentationspflicht und die Auslösung der Dokumentation war der QS-Filter entsprechend der BQS-Spezifikation 2008 11.0 für QS-Filter-Software im Einsatz. Die Dokumentation erfolgte auf Basis der BQS-Spezifikation 2008 11.0 für QS-Dokumentationssoftware.

916 Krankenhäuser haben in ihrer methodischen QS-Filter-Sollstatistik 660.804 zu dokumentierende Datensätze für diesen Leistungsbereich angegeben (2007: 915 Krankenhäuser mit 639.055 zu dokumentierenden Datensätzen).

Damit liegt die Vollständigkeit der Datensätze, die die bundesweite Dokumentationsrate (Verhältnis von gelieferten zu erwarteten Datensätzen) widerspiegelt, bei 100,6% (2007: 101,6%). Die Vollständigkeit der Krankenhäuser (Verhältnis von teilnehmenden zu erwarteten Krankenhäusern) liegt bei 86,0% (2007: 84,2%).

Die Beteiligung der einzelnen Bundesländer variiert und weist bezogen auf das Verhältnis von ausgewerteten zu erwarteten Datensätzen eine Spannweite von 85,3% - 105,1% auf.

Die Teilnahme an der externen vergleichenden Qualitätssicherung ist für diesen Leistungsbereich als sehr gut zu bewerten.