

BQS-Bundesauswertung 2008 Gesamtübersicht alle Leistungsbereiche

Vollständigkeit der Bundesdaten
(Dokumentationsraten)
Vollständigkeit der Krankenhäuser

Datensatzversion: 2008 11.0
Datenbankstand: 15. März 2009
2008 - D7502-L59703-P27110

© BQS Bundesgeschäftsstelle Qualitätssicherung gGmbH 2009

Vollständigkeit der Bundesdaten (Dokumentationsraten): Gesamtübersicht alle Leistungsbereiche

geliefert: Anzahl plausibel und vollständig gelieferter Datensätze im BQS-Bundesdatenpool 2008 mit Datenbankstand vom 15. März 2009 (Format: BQS-Spezifikationen 2008 11.0).

erwartet: Anzahl der zu dokumentierenden Leistungen aus der methodischen QS-Filter-Sollstatistik.

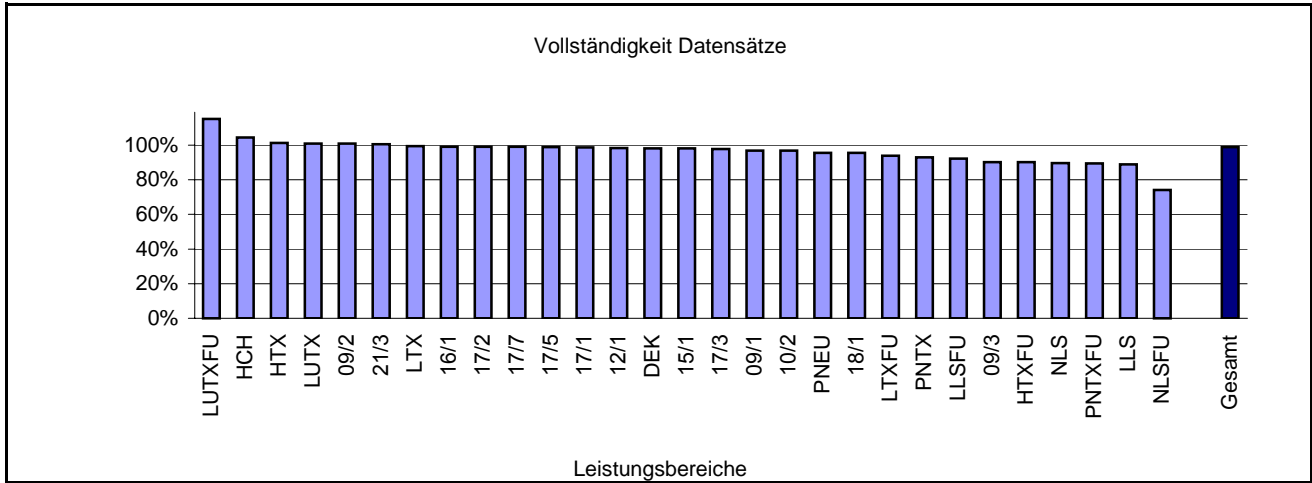
Leistungsbereich		Basis	MDS ¹	geliefert (Ist)	erwartet (Soll)	Voll- ständigkeit
LUTXFU	Follow-Up Lungen- und Herz- Lungentransplantation	221		221 /	192	115,1%
HCH	Herzchirurgie	70.496	3	70.499 /	67.529	104,4%
HTX	Herztransplantation	317		317 /	313	101,3%
LUTX	Lungen- und Herz- Lungentransplantation	236		236 /	234	100,9%
09/2	Herzschrittmacher- Aggregatwechsel	16.080	10	16.090 /	15.966	100,8%
21/3	Koronarangiographie und Perkutane Koronarintervention (PCI)	664.406	90	664.496 /	660.804	100,6%
LTX	Lebertransplantation	1.013		1.013 /	1.018	99,5%
16/1	Geburtshilfe	658.200	116	658.316 /	664.542	99,1%
17/2	Hüft-Endoprothesen- Erstimplantation	156.887	463	157.350 /	158.884	99,0%
17/7	Knie-Endoprothesenwechsel und - komponentenwechsel	10.387	38	10.425 /	10.531	99,0%
17/5	Knie-Totalendoprothesen- Erstimplantation	146.052	266	146.318 /	148.043	98,8%
17/1	Hüftgelenknahe Femurfraktur	98.870	101	98.971 /	100.285	98,7%
12/1	Cholezystektomie	170.751	117	170.868 /	173.777	98,3%

¹ Anzahl der gelieferten Minimaldatensätze

Leistungsbereich		Basis	MDS ¹	geliefert (Ist)	erwartet (Soll)	Voll- ständigkeit
DEK	Dekubitusprophylaxe	1.030.122	139	1.030.261 /	1.048.699	98,2%
15/1	Gynäkologische Operationen	278.459	121	278.580 /	283.797	98,2%
17/3	Hüft-Endoprothesenwechsel und - komponentenwechsel	22.631	72	22.703 /	23.228	97,7%
09/1	Herzschrittmacher-Implantation	67.689	49	67.738 /	69.889	96,9%
10/2	Karotis-Rekonstruktion	26.961	44	27.005 /	27.865	96,9%
PNEU	Ambulant erworbene Pneumonie	211.708	106	211.814 /	221.458	95,6%
18/1	Mammachirurgie	116.227	132	116.359 /	121.667	95,6%
LTXFU	Follow-Up Lebertransplantation	1.546		1.546 /	1.649	93,8%
PNTX	Pankreas- und Pankreas- Nierentransplantation	2.649		2.649 /	2.848	93,0%
LLSFU	Follow-Up Leberlebendspende	130		130 /	141	92,2%
09/3	Herzschrittmacher-Revision/- Systemwechsel/-Explantation	11.902	99	12.001 /	13.320	90,1%
HTXFU	Follow-Up Herztransplantation	700		700 /	777	90,1%
NLS	Nierenlebendspende	528		528 /	589	89,6%
PNTXFU	Follow-Up Pankreas- und Pankreas-Nierentransplantation	4.821		4.821 /	5.387	89,5%
LLS	Leberlebendspende	56		56 /	63	88,9%
NLSFU	Follow-Up Nierenlebendspende	805		805 /	1.086	74,1%
Bundesdatenpool 2008 gesamt		3.770.850	1.966	3.772.816 /	3.815.349	98,9%

¹ Anzahl der gelieferten Minimaldatensätze

Verteilung der Vollständigkeit nach Leistungsbereichen:
Anteil der gelieferten Datensätze an den erwarteten Datensätzen
 Minimum - Maximum der Leistungsbereichswerte: 74,1% - 115,1%



Vollständigkeit der Bundesdaten: Anteile der Bundesländer Gesamtübersicht alle Leistungsbereiche

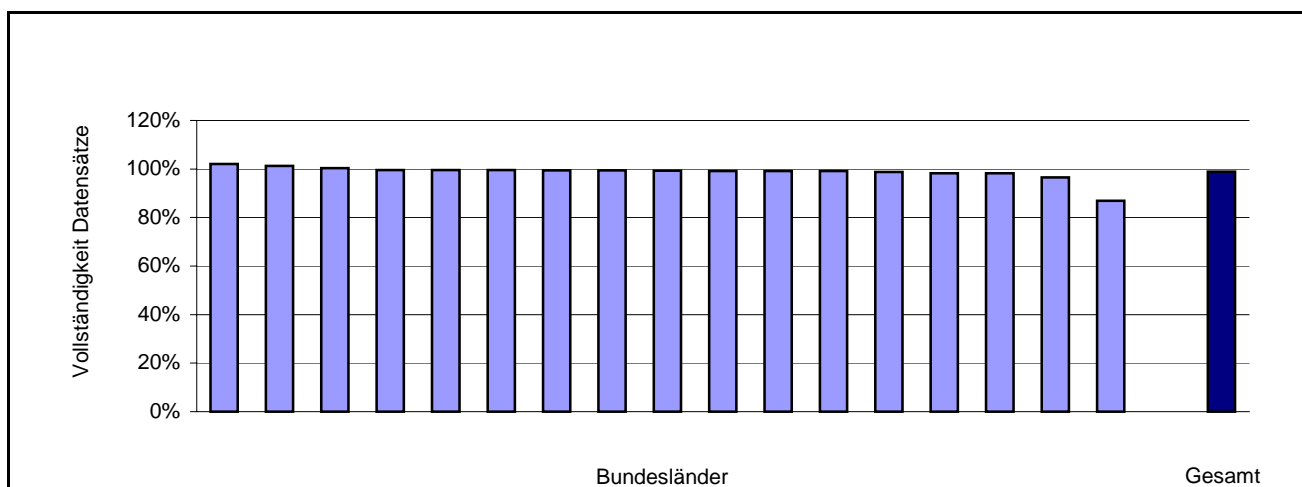
geliefert: Anzahl plausibel und vollständig gelieferter Datensätze im BQS-Bundesdatenpool 2008 mit Datenbankstand vom 15. März 2009 (Format: BQS-Spezifikationen 2008 11.0).

erwartet: Anzahl der zu dokumentierenden Leistungen aus der methodischen QS-Filter-Sollstatistik.

Land	Basis	MDS ¹	geliefert (Ist)	erwartet (Soll)	Vollständigkeit
Bundesdaten direkt	83.518	3	83.521 /	81.826	102,1%
Hamburg	90.497	76	90.573 /	89.409	101,3%
Bremen	36.811	9	36.820 /	36.660	100,4%
Sachsen	197.442	42	197.484 /	198.379	99,5%
Nordrhein-Westfalen	853.141	471	853.612 /	858.306	99,5%
Berlin	156.810	234	157.044 /	157.911	99,5%
Saarland	52.228	44	52.272 /	52.572	99,4%
Mecklenburg-Vorpommern	78.478	27	78.505 /	78.966	99,4%
Thüringen	110.098	73	110.171 /	110.981	99,3%
Brandenburg	106.198	23	106.221 /	107.048	99,2%
Baden-Württemberg	438.698	437	439.135 /	442.588	99,2%
Hessen	263.582	78	263.660 /	265.772	99,2%
Rheinland-Pfalz	179.591	62	179.653 /	181.745	98,8%
Niedersachsen	330.782	162	330.944 /	336.835	98,3%
Bayern	564.188	186	564.374 /	574.922	98,2%
Sachsen-Anhalt	110.392	19	110.411 /	114.369	96,5%
Schleswig-Holstein	118.396	20	118.416 /	136.292	86,9%
Bundesdatenpool 2008 gesamt	3.770.850	1.966	3.772.816 /	3.815.349	98,9%

¹ Anzahl der gelieferten Minimaldatensätze

Verteilung der Vollständigkeit nach Bundesländern:
Anteil der gelieferten Datensätze an den erwarteten Datensätzen
 Minimum - Maximum der Leistungsbereichswerte: 86,9% - 102,1%



Vollständigkeit der Krankenhäuser: Gesamtübersicht alle Leistungsbereiche

beteiligt: Anzahl Krankenhäuser im BQS-Bundesdatenpool 2008 mit Datenbankstand vom 15. März 2009
(Format: BQS-Spezifikationen 2008 11.0).

erwartet: Anzahl Krankenhäuser, die in der methodischen QS-Filter-Sollstatistik dokumentationspflichtige Leistungen ermittelt haben.

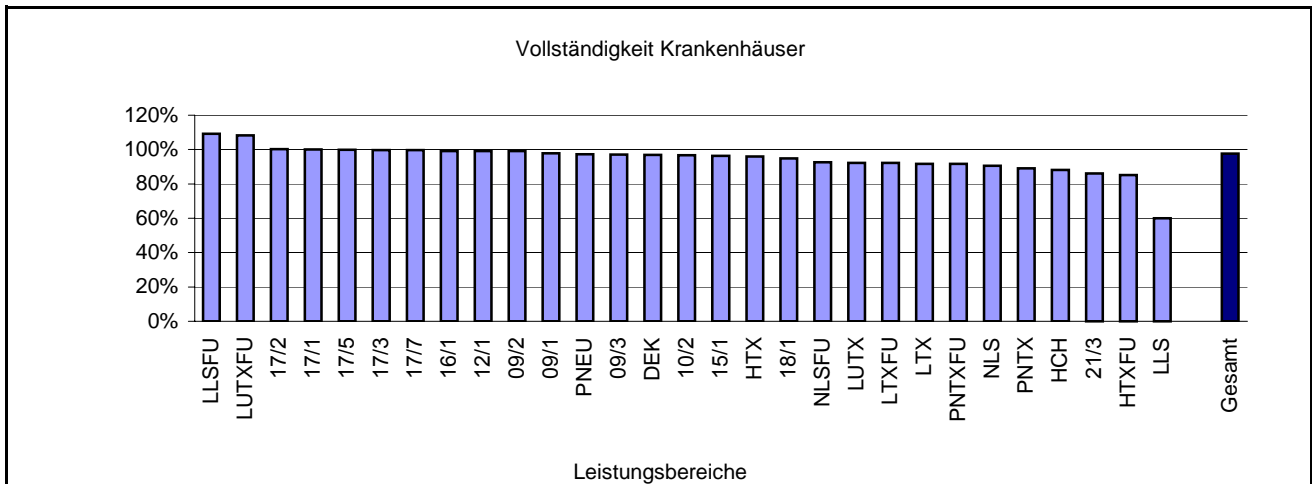
Leistungsbereich		Basis	MDS ¹	beteiligt (Ist)	erwartet (Soll)	Voll- ständigkeit
LLSFU	Follow-Up Leberlebendspende	12		12 /	11	109,1%
LUTXFU	Follow-Up Lungen- und Herz- Lungentransplantation	13		13 /	12	108,3%
17/2	Hüft-Endoprothesen- Erstimplantation	1.158	87	1.158 /	1.155	100,3%
17/1	Hüftgelenknahe Femurfraktur	1.203	46	1.203 /	1.202	100,1%
17/5	Knie-Totalendoprothesen- Erstimplantation	1.017	48	1.017 /	1.019	99,8%
17/3	Hüft-Endoprothesenwechsel und - komponentenwechsel	1.074	39	1.074 /	1.077	99,7%
17/7	Knie-Endoprothesenwechsel und - komponentenwechsel	903	11	903 /	906	99,7%
16/1	Geburtshilfe	858	3	858 /	865	99,2%
12/1	Cholezystektomie	1.194	34	1.194 /	1.204	99,2%
09/2	Herzschrittmacher- Aggregatwechsel	953	6	953 /	961	99,2%
09/1	Herzschrittmacher-Implantation	1.025	26	1.025 /	1.047	97,9%
PNEU	Ambulant erworbene Pneumonie	1.374	29	1.374 /	1.414	97,2%
09/3	Herzschrittmacher-Revision/- Systemwechsel/-Explantation	928	29	928 /	956	97,1%

¹ Anzahl der gelieferten Minimaldatensätze

Leistungsbereich		Basis	MDS ¹	beteiligt (Ist)	erwartet (Soll)	Voll- ständigkeit
DEK	Dekubitusprophylaxe	1.703	28	1.703 /	1.758	96,9%
10/2	Karotis-Rekonstruktion	538	17	538 /	556	96,8%
15/1	Gynäkologische Operationen	1.133	29	1.133 /	1.176	96,3%
HTX	Herztransplantation	24		24 /	25	96,0%
18/1	Mammachirurgie	1.015	43	1.015 /	1.069	94,9%
NLSFU	Follow-Up Nierenlebendspende	38		38 /	41	92,7%
LUTX	Lungen- und Herz- Lungentransplantation	12		12 /	13	92,3%
LTXFU	Follow-Up Lebertransplantation	24		24 /	26	92,3%
LTX	Lebertransplantation	22		22 /	24	91,7%
PNTXFU	Follow-Up Pankreas- und Pankreas-Nierentransplantation	44		44 /	48	91,7%
NLS	Nierenlebendspende	38		38 /	42	90,5%
PNTX	Pankreas- und Pankreas- Nierentransplantation	41		41 /	46	89,1%
HCH	Herzchirurgie	82	2	82 /	93	88,2%
21/3	Koronarangiographie und Perkutane Koronarintervention (PCI)	788	27	788 /	916	86,0%
HTXFU	Follow-Up Herztransplantation	23		23 /	27	85,2%
LLS	Leberlebendspende	9		9 /	15	60,0%
Bundesdatenpool 2008 gesamt		1.730	227	1.730 /	1.772	97,6%

¹ Anzahl der gelieferten Minimaldatensätze

Verteilung der Vollständigkeit nach Leistungsbereichen:
Anteil der beteiligten Krankenhäuser an den erwarteten Krankenhäusern
 Minimum - Maximum der Leistungsbereichswerte: 60,0% - 109,1%



Vollständigkeit der Krankenhäuser: Anteile der Bundesländer Gesamtübersicht alle Leistungsbereiche

beteiligt: Anzahl Krankenhäuser im BQS-Bundesdatenpool 2008 mit Datenbankstand vom 15. März 2009 (Format: BQS-Spezifikationen 2008 11.0).

erwartet: Anzahl Krankenhäuser, die in der methodischen QS-Filter-Sollstatistik dokumentationspflichtige Leistungen ermittelt haben.

Land	Basis	MDS ¹	beteiligt (Ist)	erwartet (Soll)	Vollständigkeit
Baden-Württemberg	226	33	226 /	223	101,3%
Bayern	300	25	300 /	300	100,0%
Brandenburg	51	6	51 /	51	100,0%
Bremen	13	3	13 /	13	100,0%
Mecklenburg-Vorpommern	34	6	34 /	34	100,0%
Saarland	24	6	24 /	24	100,0%
Niedersachsen	182	27	182 /	184	98,9%
Sachsen	77	13	77 /	78	98,7%
Nordrhein-Westfalen	380	41	380 /	388	97,9%
Hamburg	31	8	31 /	32	96,9%
Schleswig-Holstein	59	6	59 /	61	96,7%
Berlin	54	16	54 /	56	96,4%
Sachsen-Anhalt	49	4	49 /	51	96,1%
Rheinland-Pfalz	83	10	83 /	90	92,2%
Hessen	129	11	129 /	142	90,8%
Bundesdaten direkt	82	3	82 /	93	88,2%
Thüringen	38	9	38 /	45	84,4%
Bundesdatenpool 2008 gesamt	1.730	227	1.730 /	1.772	97,6%

¹ Anzahl der gelieferten Minimaldatensätze

Verteilung der Vollständigkeit nach Bundesländern:
Anteil der beteiligten Krankenhäuser an den erwarteten Krankenhäusern
 Minimum - Maximum der Leistungsbereichswerte: 84,4% - 101,3%

