

Qualitätsmerkmal: Intraoperative Komplikationen 1 bei PTCA

- Qualitätsziel:** Selten intraoperative Komplikationen bei PTCA
- Grundgesamtheit:**
- Gruppe I:** Alle PTCA
 - Gruppe II:** PTCA eines koronaren Bypassgefäßes
 - Gruppe III:** PTCA eines ungeschützten Hauptstamms
 - Gruppe IV:** PTCA eines Ramus interventricularis anterior- oder Ramus circumflexus-Abgangs
 - Gruppe V:** PTCA mit mindestens einer Stentimplantation

	Gesamt 2003	Infarkt	Exitus
	Verschluss des dilat. Gefäßes	CK>2facherGrenz.*	
Gruppe I	48 / 4.688 1,02%	23 / 4.223 0,55%	9 / 4.688 0,19%
Gruppe II	5 / 301 1,66%	2 / 272 0,73%	0 / 301 0,00%
Gruppe III	1 / 71 1,41%	1 / 63 1,59%	1 / 71 1,41%
Gruppe IV	10 / 643 1,55%	4 / 581 0,69%	4 / 643 0,62%
Gruppe V	30 / 3.726 0,81%	16 / 3.353 0,48%	5 / 3.726 0,13%

* Gruppen I - V sind eingeschränkt auf alle PTCA mit einer Angabe zu "Infarkt mit CK > 2facher Grenzwert"

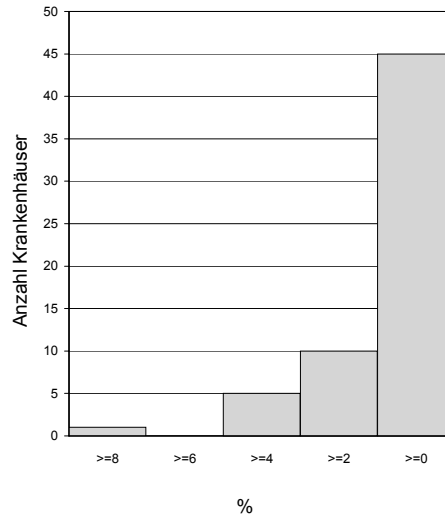
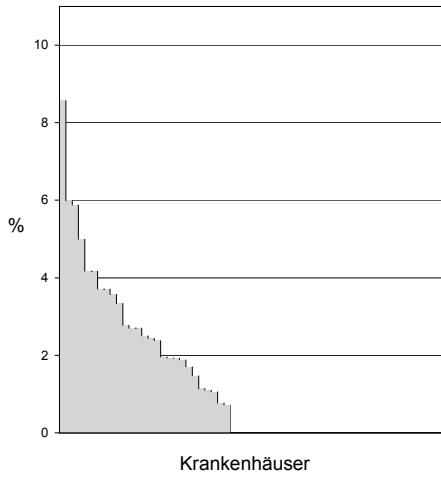
Grundgesamtheit: PTCA mit einer Angabe zu allen drei intraoperativen Komplikationen

	Gesamt 2003	
	Anzahl	%
PTCA mit mind. einer intraop. Komplikation (Verschl. des dilatierten Gefäßes oder Infarkt oder Exitus)	60 / 4.223	1,42%
Vertrauensbereich		1,09% - 1,83%
Referenzbereich		< x%

**Verteilung der Krankenhausergebnisse [Diagr. 6]:
Anteil Patienten mit mindestens einer intraoperativen Komplikation
(Verschluss des dilatierten Gefäßes oder Infarkt oder Exitus)**

Minimum - Maximum der Krankenhausergebnisse: 0,0% - 8,6%

Median - Mittelwert der Krankenhausergebnisse: 0,0% - 1,3%



61 Krankenhäuser haben mindestens 20 Fälle in dieser Grundgesamtheit.